



Мурманская область
Администрация Кольского района

ПОСТАНОВЛЕНИЕ

от 23.11.2018

г. Кола

№ 1282

Об определении способа расчета расстояния до границ прилегающих территорий для установления запрета на розничную продажу алкогольной продукции в муниципальном образовании городское поселение Верхнетуломский Кольского района

В соответствии с Федеральным законом от 22.11.1995 № 171-ФЗ «О государственном регулировании производства и оборота этилового спирта, алкогольной и спиртосодержащей продукции» и постановлением Правительства Российской Федерации от 27.12.2012 № 1425 «Об определении органами государственной власти субъектов Российской Федерации мест массового скопления граждан и мест нахождения источников повышенной опасности, в которых не допускается розничная продажа алкогольной продукции, а также определении органами местного самоуправления границ прилегающих к некоторым организациям и объектам территорий, на которых не допускается розничная продажа алкогольной продукции», администрация *п о с т а н о в л я е т*:

1. Утвердить перечень организаций и объектов, расположенных в муниципальном образовании городское поселение Верхнетуломский Кольского района, на прилегающих территориях к которым не допускается розничная продажа алкогольной продукции, согласно приложению № 1.

2. Определить способ расчета расстояния до границ прилегающих территорий, на которых не допускается розничная продажа алкогольной продукции, в муниципальном образовании городское поселение Верхнетуломский Кольского района согласно приложению № 2.

3. Отделу архитектуры, строительства и дорожной деятельности администрации Кольского района разработать и утвердить схемы границ прилегающих территорий для каждой организации и (или) объекта, указанных в Приложении № 1 настоящего постановления.

4. Отделу экономического развития администрации Кольского района не позднее 1 месяца со дня подписания настоящего постановления направить информацию в Управление по лицензированию Министерства развития промышленности и предпринимательства Мурманской области для размещения на официальном сайте в информационно-телекоммуникационной сети Интернет.

5. Рекомендовать администрации городского поселения Верхнетуломский Кольского района разместить настоящее постановление на официальном сайте органов местного самоуправления муниципального образования городское поселение Верхнетуломский Кольского района в сети «Интернет».

6. Копию настоящего постановления направить в администрацию городского поселения Верхнетуломский Кольского района.

7. Настоящее постановление вступает в силу со дня его опубликования на официальном сайте органов местного самоуправления муниципального образования Кольский район в сети «Интернет».

8. Контроль за исполнением настоящего постановления возложить на заместителя Главы администрации Кольского района Богданова И.А.

Глава администрации

А.П. Лихолат

ПЕРЕЧЕНЬ
организаций и объектов, расположенных в муниципальном образовании городское поселение Верхнетуломский Кольского района, на прилегающих территориях к которым не допускается розничная продажа алкогольной продукции

№ п/п	Полное наименование организации (объекта)	Адрес нахождения
Детские организации		
1	Муниципальное дошкольное образовательное учреждение детский сад N 24 комбинированного вида п. Верхнетуломский муниципального образования Кольский район Мурманской области	Мурманская область, Кольский район, п.г.т. Верхнетуломский, ул. Лесная, д.4а
Образовательные организации		
2	Муниципальное общеобразовательное учреждение Верхнетуломская средняя общеобразовательная школа муниципального образования Кольский район Мурманской области	Мурманская область, Кольский район, п.г.т. Верхнетуломский ул. Кокшарова, д.1
3	Муниципальное бюджетное учреждение дополнительного образования «Верхнетуломская детская музыкальная школа» Кольского района Мурманской области	Мурманская область, Кольский район, п.г.т. Верхнетуломский, ул. Дружбы, д. 17
Объекты спорта (спортивные сооружения)		
4	Спортивная площадка	Мурманская область, Кольский район, п.г.т. Верхнетуломский, ул. Дружбы, д.20
Медицинские организации		
5	Городская больница п.г.т. Верхнетуломский	Мурманская область, Кольский район п.г.т. Верхнетуломский, ул. Лесная, 7

СПОСОБ

расчета расстояния до границ прилегающих территорий, на которых не допускается розничная продажа алкогольной продукции, в муниципальном образовании городское поселение Верхнетуломский Кольского района

1. Способ расчета расстояния до границ прилегающих территорий, на которых не допускается розничная продажа алкогольной продукции, устанавливается в целях определения границ прилегающих территорий для установления запрета на розничную продажу алкогольной продукции в стационарных торговых объектах и объектах общественного питания (рестораны, бары, кафе, буфеты), расположенных на территории муниципального образования городское поселение Верхнетуломский Кольского района.

2. Расстояние от детских, образовательных, медицинских организаций, объектов спорта (спортивных сооружений), оптовых и розничных рынков, вокзалов, аэропортов, объектов военного назначения до границ прилегающих территорий, на которых не допускается розничная продажа алкогольной продукции, определяется следующим способом:

2.1. При отсутствии обособленной территории - от входа для посетителей в здание (строение, сооружение), в котором расположены организации и (или) объекты, указанные в пункте 2, до входа для посетителей в стационарный торговый объект или объект общественного питания по радиусу. Центр радиуса располагается в месте входа посетителей в здание (строение, сооружение), в котором расположены организации и (или) объекты, указанные в Перечне организаций и объектов, расположенных в муниципальном образовании городское поселение Верхнетуломский Кольского района, на прилегающих территориях к которым не допускается розничная продажа алкогольной продукции (далее – Перечень).

2.2. При наличии обособленной территории - от входа для посетителей на обособленную территорию до входа для посетителей в стационарный торговый объект или объект общественного питания по радиусу. Центр радиуса располагается в месте входа посетителей на обособленную территорию здания (строения, сооружения), в котором расположены организации и (или) объекты, указанные в Перечне.

3. При наличии нескольких входов для посетителей в здание (строение, сооружение) или на обособленную территорию, где расположены организации и (или) объекты, указанные в Перечне, расстояние определяется от центрального входа для посетителей в порядке, указанном в пунктах 2.1 и 2.2.

4. Расстояние определяется без учета рельефа территории и искусственных преград.

5. Расстояние от организаций и объектов, указанных в Перечне, до границ прилегающих территорий, на которых не допускается розничная продажа алкогольной продукции, рассчитывается с учетом установленных минимальных значений:

5.1. До объектов розничной торговли:

- от организаций, объектов, указанных в Перечне не менее 70 метров (при наличии обособленной территории – не менее 40 метров);

5.2. До объектов общественного питания:

- от организаций, объектов, указанных в Перечне не менее 100 метров (при наличии обособленной территории – не менее 60 метров).



Мурманская область
Администрация Кольского района

ПОСТАНОВЛЕНИЕ

от 28.12.2018

г. Кола

№ 1500

Об утверждении схем границ прилегающих территорий для установления запрета на розничную продажу алкогольной продукции в муниципальном образовании городское поселение Верхнетуломский Кольского района

В соответствии с Федеральным законом от 22.11.1995 № 171-ФЗ «О государственном регулировании производства и оборота этилового спирта, алкогольной и спиртосодержащей продукции и об ограничении потребления (распития) алкогольной продукции», постановлением Правительства Российской Федерации от 27.12.2012 № 1425 "Об определении органами государственной власти субъектов Российской Федерации мест массового скопления граждан и мест нахождения источников повышенной опасности, в которых не допускается розничная продажа алкогольной продукции, а также определении органами местного самоуправления границ прилегающих к некоторым организациям и объектам территорий, на которых не допускается розничная продажа алкогольной продукции», во исполнение постановления администрации Кольского района от 23.11.2018 № 1282 «Об определении способа расчета расстояния до границ прилегающих территорий для установления запрета на розничную продажу алкогольной продукции в муниципальном образовании городское поселение Верхнетуломский Кольского района», администрация *п о с т а н о в л я е т*:

1. Утвердить схемы границ прилегающих территорий для установления запрета на розничную продажу алкогольной продукции в муниципальном образовании городское поселение Верхнетуломский Кольского района согласно приложению.

2. Копию настоящего постановления направить в Управление по лицензированию Министерства развития промышленности и предпринимательства Мурманской области и администрацию городского поселения Верхнетуломский Кольского района.

3. Настоящее постановление вступает в силу со дня опубликования на официальном сайте органов местного самоуправления муниципального образования Кольский район в сети «Интернет».

4. Контроль за исполнением настоящего постановления возложить на заместителя Главы администрации Кольского района Богданова И.А.

Глава администрации

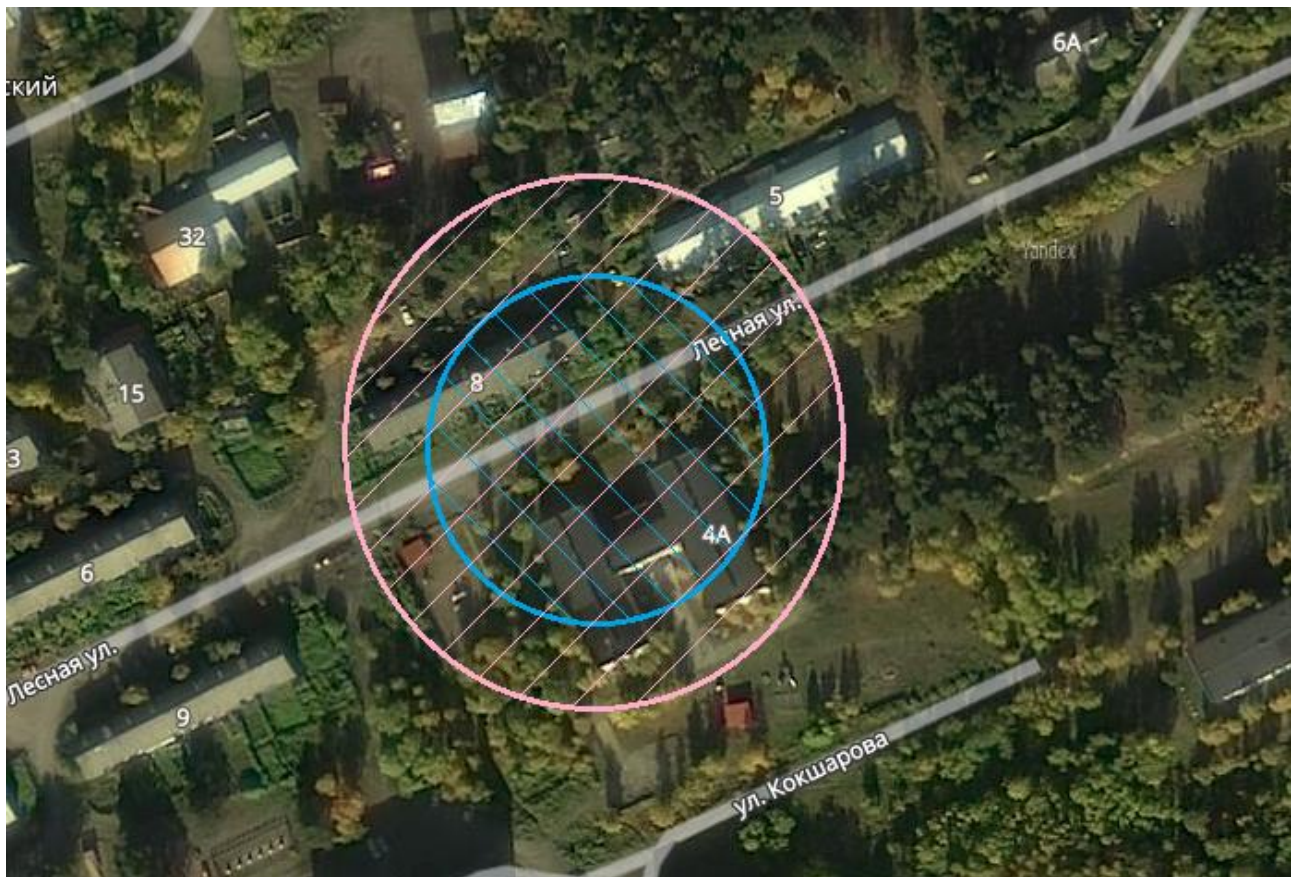
А.П. Лихолат

Приложение
к постановлению
администрации Кольского района
от 28.12.2018 № 1500

**Границы прилегающих территорий для установления запрета на розничную продажу
алкогольной продукции в муниципальном образовании городское поселение
Верхнетуломский Кольского района**

Детские организации

1. Муниципальное дошкольное образовательное учреждение детский сад № 24
комбинированного вида п. Верхнетуломский муниципального образования Кольский район
Мурманской области



п.г.т. Верхнетуломский, ул. Лесная, д. 4а

Условные обозначения



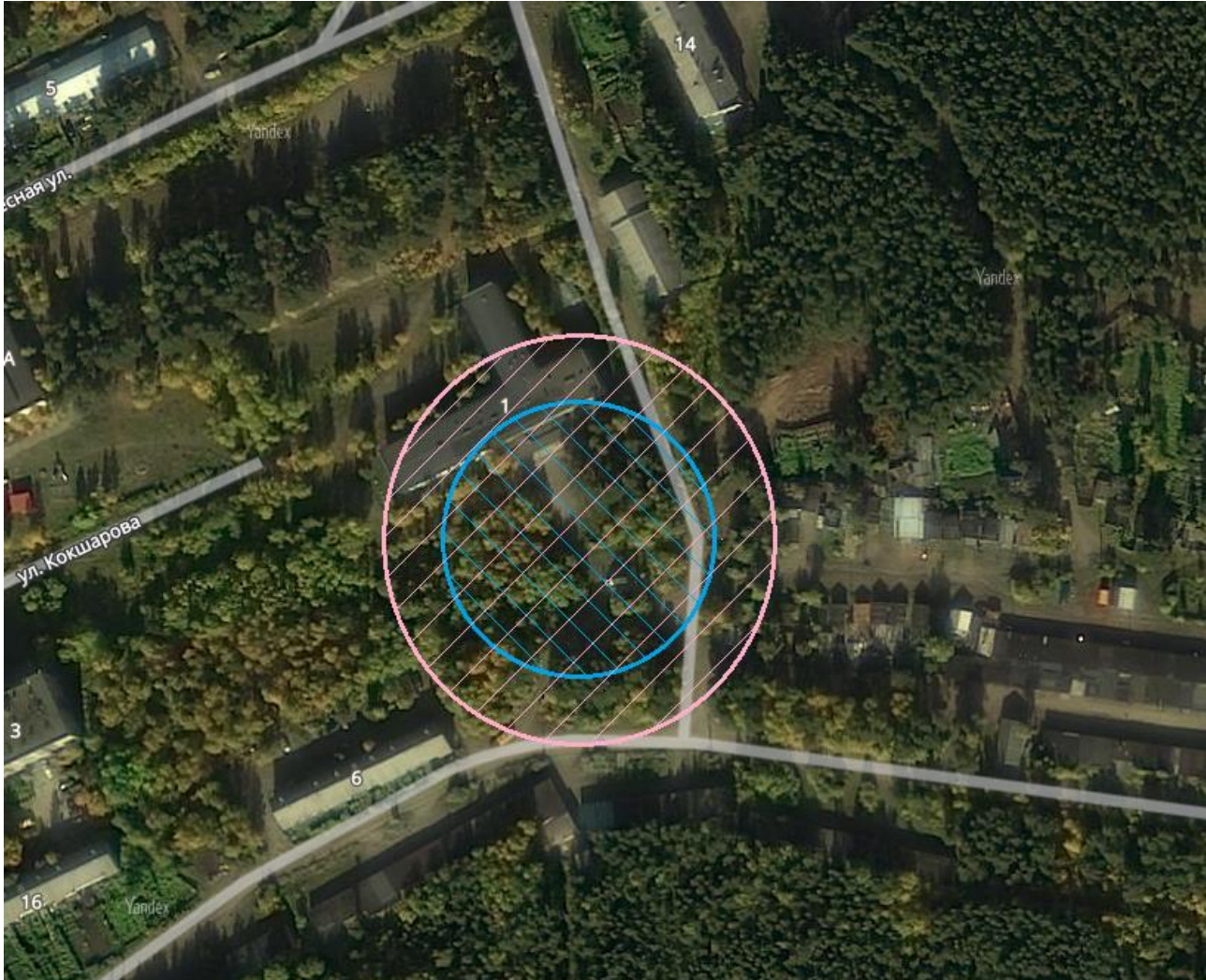
- Границы территорий, на которых не допускается розничная продажа алкогольной продукции, в объектах общественного питания



- Границы территорий, на которых не допускается продажа алкогольной продукции, в объектах розничной торговли

Образовательные организации

2. Муниципальное общеобразовательное учреждение Верхнетуломская средняя общеобразовательная школа муниципального образования Кольский район Мурманской области



п.г.т. Верхнетуломский, ул. Кокшарова, д. 1

Условные обозначения

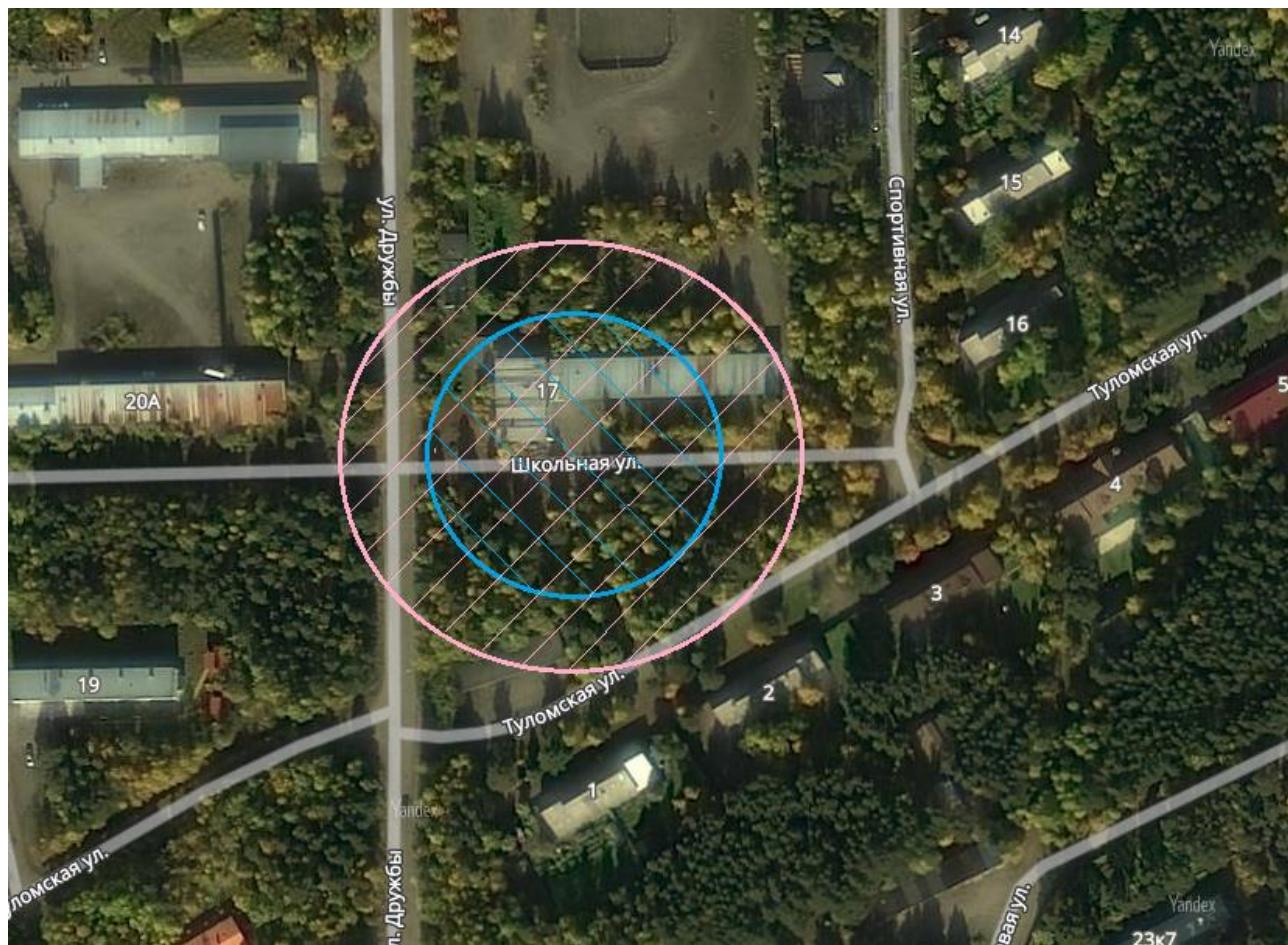


- Границы территорий, на которых не допускается розничная продажа алкогольной продукции, в объектах общественного питания



- Границы территорий, на которых не допускается продажа алкогольной продукции, в объектах розничной торговли

3. Муниципальное бюджетное учреждение дополнительного образования «Верхнетуломская детская музыкальная школа» Кольского района Мурманской области



п.г.т. Верхнетуломский, ул. Дружбы, д. 17

Условные обозначения



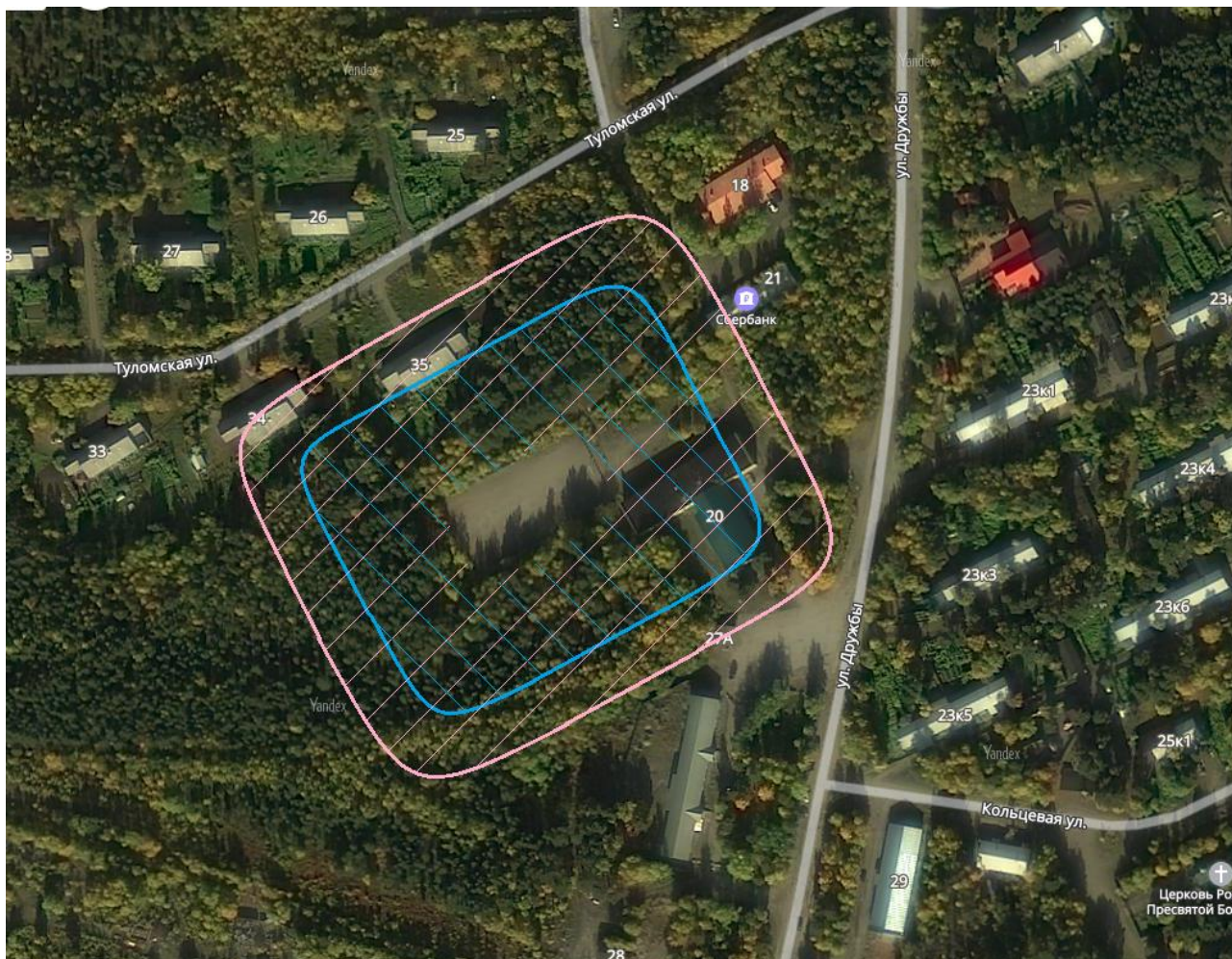
- Границы территорий, на которых не допускается розничная продажа алкогольной продукции, в объектах общественного питания



- Границы территорий, на которых не допускается продажа алкогольной продукции, в объектах розничной торговли

Объекты спорта (спортивные сооружения)

4. Спортивная площадка



п.г.т. Верхнетуломский, ул. Дружбы, д. 20

Условные обозначения



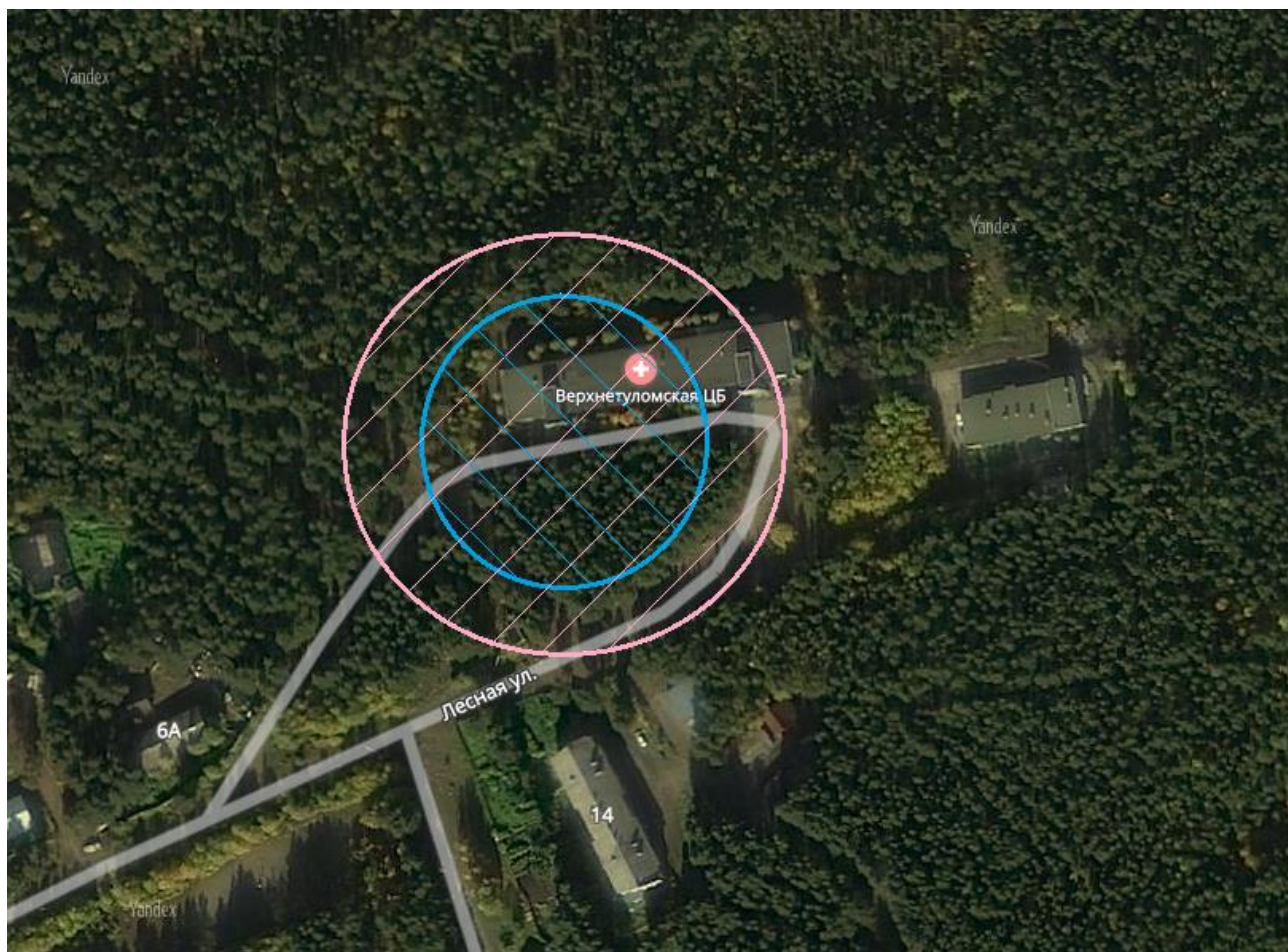
- Границы территорий, на которых не допускается розничная продажа алкогольной продукции, в объектах общественного питания



- Границы территорий, на которых не допускается продажа алкогольной продукции, в объектах розничной торговли

Медицинские организации

5. Городская больница п.г.т. Верхнетуломский



п.г.т. Верхнетуломский, ул. Лесная, 7

Условные обозначения



- Границы территорий, на которых не допускается розничная продажа алкогольной продукции, в объектах общественного питания



- Границы территорий, на которых не допускается продажа алкогольной продукции, в объектах розничной торговли