



**АДМИНИСТРАЦИЯ города ОЛЕНЕГОРСКА
с подведомственной территорией Мурманской области**

ПОСТАНОВЛЕНИЕ

от 30.06.2016

№ 289

г. Оленегорск

**О мерах по реализации постановления Правительства
Российской Федерации от 27.12.2012 № 1425**

В связи с обращением председателя Совета по поддержке и развитию малого и среднего предпринимательства в городе Оленегорске Кельтусильд В.Г. в соответствии с Федеральным законом Российской Федерации от 22.11.1995 № 171 - ФЗ «О государственном регулировании производства и оборота этилового спирта, алкогольной и спиртосодержащей продукции и об ограничении потребления (распития) алкогольной продукции», постановлением Правительства Российской Федерации от 27.12.2012 № 1425 «Об определении органами государственной власти субъектов Российской Федерации мест массового скопления граждан и мест нахождения источников повышенной опасности, в которых не допускается розничная продажа алкогольной продукции, а также определении органами местного самоуправления границ прилегающих к некоторым организациям и объектам территорий, на которых не допускается розничная продажа алкогольной продукции»,

руководствуясь Федеральным законом от 06.10.2003 № 131-ФЗ «Об общих принципах организации местного самоуправления в Российской Федерации», Уставом муниципального образования город Оленегорск с подведомственной территорией, принятым решением совета депутатов города Оленегорска от 02.07.2010 № 01-44рс, **п о с т а н о в л я ю:**

1. Утвердить прилагаемые:

1.1. Перечень организаций и объектов, на которых не допускается розничная продажа алкогольной продукции на территории муниципального образования город Оленегорск с подведомственной территорией Мурманской области.

1.2. Способ расчета расстояния от организаций и объектов, на которых не допускается розничная продажа алкогольной продукции на территории муниципального образования город Оленегорск с подведомственной территорией до границ прилегающих к ним территорий (далее – Способ).

2. Муниципальному казенному учреждению «Управление городского хозяйства» (Смирнов Г.В.) разработать схемы границ прилегающих территорий к организациям и объектам, на которых не допускается розничная продажа алкогольной продукции на территории муниципального

образования город Оленегорск с подведомственной территорией в соответствии с утвержденным Способом.

3. Признать утратившими силу постановления Администрации города:

- от 17.06.2013 № 242 «О мерах по реализации постановления Правительства Российской Федерации от 27.12.2012 № 1425»;

- от 28.01.2016 № 31 «О внесении изменений в перечень организаций и объектов, на территории которых не допускается розничная продажа алкогольной продукции на территории муниципального образования город Оленегорск с подведомственной территорией».

4. Опубликовать настоящее постановление в газете «Заполярная руда».

5. Контроль за исполнением настоящего постановления оставляю за собой.

**Глава города Оленегорска
с подведомственной территорией**

О.Г.Самарский

УТВЕРЖДЕН

постановлением Администрации

города Оленегорска от 30.06.2016 № 289

СПОСОБ

расчета расстояния от организаций и объектов, на которых не допускается розничная продажа алкогольной продукции на территории муниципального образования город Оленегорск с подведомственной территорией до границ, прилегающих к ним территорий (далее - Способ)

1. Расчет расстояния от организаций и объектов, на которых не допускается розничная продажа алкогольной продукции на территории города Оленегорска, определяется путем замера радиуса окружности с центром радиуса в месте входа на обособленную территорию до ближайшего входа для посетителей в здание (строение, сооружение), в котором расположены организации и (или) объекты.

2. При наличии нескольких входов на обособленную территорию дополнительная территория определяется аналогично для каждого входа.

3. При отсутствии обособленной территории у здания (строения, сооружения), в котором расположены организации и объекты, прилегающая территория состоит только из дополнительной и расчет расстояния от организаций и объектов, на которых не допускается розничная продажа алкогольной продукции на территории муниципального образования город Оленегорск с подведомственной территорией, определяется путем замера радиуса окружности с центром радиуса в месте входа посетителей в здание (строение, сооружение), в котором расположены организации и (или) объекты

4. При определении границ прилегающих территорий от организаций и объектов, на которых не допускается розничная продажа алкогольной продукции на территории муниципального образования город Оленегорск с подведомственной территорией, (далее - границ прилегающих территорий) при наличии обособленной территории расстояние не может быть менее 30 метров для объектов розничной торговли и общественного питания, кроме образовательных учреждений.

5. При определении границ прилегающих территорий, при отсутствии обособленной территории расстояние не может быть менее 50 метров для объектов розничной торговли и общественного питания, кроме образовательных учреждений.

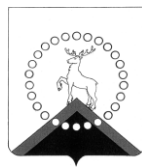
6. При определении границ прилегающих территорий от образовательных учреждений, на которых не допускается розничная продажа алкогольной продукции на территории муниципального образования город Оленегорск с подведомственной территорией, при наличии обособленной территории расстояние не может быть менее 40 метров для объектов розничной торговли и общественного питания.

7. При определении границ прилегающих территорий от образовательных учреждений, при отсутствии обособленной территории расстояние не может быть менее 50 метров для объектов розничной торговли и общественного питания.

**Перечень
организаций и объектов, на территориях которых не допускается
розничная продажа алкогольной продукции на территории
муниципального образования город Оленегорск
с подведомственной территорией**

№ п/п	Наименование и адрес места массового скопления граждан или места нахождения источников повышенной опасности
1	2
1.	Железнодорожный вокзал Привокзальная площадь
2.	Государственное областное бюджетное учреждение здравоохранения " Оленегорская центральная городская больница " ул. Строительная, д.20
3.	Муниципальное дошкольное образовательное учреждение " Детский сад № 2 "Солнышко" комбинированного вида" Молодежный б-р, д. 15
4.	Муниципальное дошкольное образовательное учреждение " Детский сад № 6 "Родничок" комбинированного вида" ул. Парковая, д.10а (1 корпус) ; ул. Бардина, д.35 (2 корпус)
5.	Муниципальное дошкольное образовательное учреждение « Детский сад № 9 "Теремок" комбинированного вида» ул.Бардина, д.49
6.	Муниципальное дошкольное образовательное учреждение " Детский сад № 12 "Сказка" общеразвивающего вида с приоритетным осуществлением деятельности по художественно-эстетическому развитию детей" ул.Энергетиков, д.4
7.	Муниципальное дошкольное образовательное учреждение " Центр развития ребенка-детский сад № 13 "Олененок" " ул.Восточная, д.4
8.	Муниципальное дошкольное образовательное учреждение " Детский сад № 14 "Дубравушка" комбинированного вида» ул. Пионерская, д.4а
9.	Муниципальное дошкольное образовательное учреждение « Детский сад № 15 "Золотая рыбка" комбинированного вида» Ленинградский пр., д.6
10.	Муниципальное общеобразовательное учреждение " Средняя общеобразовательная школа № 4" " ул.Южная, д.11а (1 корпус); ул.Мира, д.48 (2 корпус)
11.	Муниципальное общеобразовательное учреждение " Основная общеобразовательная школа № 7" " ул.Строительная, д.22
12.	Муниципальное общеобразовательное учреждение " Основная общеобразовательная школа № 21" " ул.Парковая, д.26 (1 корпус); ул.Парковая, д.23а (2 корпус)
13.	Государственное областное бюджетное образовательное учреждение « Оленегорская

1	2
	специальная (коррекционная) общеобразовательная школа-интернат для детей сирот и детей, оставшихся без попечения родителей» VIII вида» ул.Мира, д.39
14.	Муниципальное общеобразовательное учреждение " Средняя общеобразовательная школа № 13 " н.п.Высокий, ул.Сыромятникова, д.13а
15.	Муниципальное общеобразовательное учреждение " Средняя общеобразовательная школа № 22 " г.Оленегорск-1, ул.Озерная
16.	Муниципальное учреждение дополнительного образования " Детско-юношеская спортивная школа "Олимп" " ул.Строительная, д.47а
17.	Муниципальное учреждение дополнительного образования " Центр внешкольной работы " ул.Бардина, д.52; ул.Ферсмана, д.15
18.	Муниципальное учреждение культуры «Центр культуры и досуга " Полярная звезда " Ленинградский пр. д.5
19.	Муниципальное учреждение дополнительного образования « Художественная школа » ул.Бардина, д.25
20.	Муниципальное учреждение дополнительного образования " Музыкальная школа " ул.Бардина, д.43
21.	Муниципальное учреждение дополнительного образования " Школа искусств № 1 " н.п.Высокий
22.	Муниципальное учреждение спорта "Учебно-спортивный центр" Ледовый дворец ул.Строительная, д.40
23.	Муниципальное учреждение спорта "Учебно-спортивный центр" Дом физкультурника ул.Строительная, д.40
24.	Муниципальное унитарное предприятие « Городской рынок » ул.Парковая, д. 30, Спортивный проезд
25.	Площадка в сквере «Надежда» район ул. Строительной, д.47а
26.	Государственное автономное образовательное учреждение Мурманской области среднего профессионального образования Оленегорский горно-промышленный колледж» ул.Строительная, д. 65».



**МУНИЦИПАЛЬНОЕ КАЗЕННОЕ УЧРЕЖДЕНИЕ
«УПРАВЛЕНИЕ ГОРОДСКОГО ХОЗЯЙСТВА»
МУНИЦИПАЛЬНОГО ОБРАЗОВАНИЯ
ГОРОД ОЛЕНЕГОРСК С ПОДВЕДОМСТВЕННОЙ ТЕРРИТОРИЕЙ
(МКУ «УГХ»)**

П Р И К А З

Оленегорск

"12" июля 2016 г.

№ 20

**Об утверждении схемы границ прилегающих территорий
к организациям и объектам, на которых не допускается розничная
продажа алкогольной продукции на территории муниципального
образования город Оленегорск с подведомственной территорией**

В соответствии с Федеральным законом Российской Федерации от 22.11.1995 № 171-ФЗ «О государственном регулировании производства и оборота спирта, алкогольной и спиртосодержащей продукции и об ограничении потребления (распития) алкогольной продукции, постановлением Правительства Российской Федерации от 27.12.2012 № 1425 «Об определении органами государственной власти субъектов Российской Федерации мест массового скопления граждан и мест нахождения источников повышенной опасности в которых не допускается розничная продажа алкогольной продукции, а также определении органами местного самоуправления границ прилегающих к некоторым организациям и объектам территорий, на которых не допускается розничная продажа алкогольной продукции», постановлением Администрации города Оленегорска от 30.06.2016 № 289,

приказываю:

1. Утвердить схемы границ прилегающих территорий к организациям и объектам, на которых не допускается розничная продажа алкогольной продукции на территории муниципального образования город Оленегорск с подведомственной территорией в соответствии со способом, утвержденным постановлением Администрации города Оленегорска от 30.06.2016 № 289 в новой редакции.

1	Железнодорожный вокзал Привокзальная площадь	Приложение № 1
---	--	----------------

2	<p>МДОУ «Детский сад № 15» «Золотая рыбка» Ленинградский пр, д. 6</p> <p>МДОУ «Детский сад № 14» «Дубравушка» ул. Пионерская, д. 4а</p> <p>МОУ «Средняя общеобразовательная школа № 4» ул. Южная, д.11а (1 корпус)</p>	Приложение № 2
3	<p>МУК «Центр культуры и досуга «Полярная звезда» Ленинградский пр.,д.5</p> <p>МУС «Учебно-спортивный центр «Ледовый дворец» ул. Строительная, д.40</p> <p>МУС«Учебно-спортивный центр «Дом физкультурника» ул. Строительная,д.40</p>	Приложение № 3
4	<p>ГОБУЗ «Оленегорская центральная городская больница» ул. Строительная, д.20</p>	Приложение № 4
5	<p>МДОУ «Детский сад № 2» «Солнышко» ул. Молодежный б-р, д. 15</p>	Приложение № 5
6	<p>МДОУ «Детский сад № 12» «Сказка» ул. Энергетиков, д. 4</p>	Приложение № 6
7	<p>МУДО «Детско-юношеская спортивная школа «Олимп» ул. Строительная, д.47</p> <p>Площадка в сквере «Надежда» ул. Строительная, д.47а</p>	Приложение № 7
8	<p>ГАОУ МО СПО «Оленегорский горно-промышленный колледж» ул. Строительная, д.65</p>	Приложение № 8
9	<p>МДОУ «Детский сад № 9 «Теремок» ул.Бардина, д. 49</p> <p>МОУ «Средняя общеобразовательная школа № 21» ул.Парковая, д.26 (1 корпус)</p> <p>МУП «Городской рынок» ул.Парковая, д.26</p>	Приложение № 9
10	<p>МДОУ "Детский сад № 6 "Родничок" комбинированного вида" ул. Бардина, д.35 (2 корпус)</p> <p>МОУ "Средняя общеобразовательная школа № 4" ул.Мира, д.48 (2 корпус)</p> <p>ГОБОУ «Оленегорская специальная (коррекционная общеобразовательная школа-интернат для детей сирот и детей, оставшихся без попечения родителей» ул.Мира,д.39</p>	Приложение № 10

	МОУДОД «Центр внешкольной работы» ул.Бардина, д.52, ул.Ферсмана, д.15 МУДО "Музыкальная школа" ул.Бардина, д.43	
11	МДОУ «Центр развития ребенка -детский сад № 13 «Олененок» ул.Восточная, д. 4 МОУ «Средняя общеобразовательная школа № 7» ул.Строительная, д.22	Приложение № 11
12	МУДО «Художественная школа» ул. Бардина, д. 25	Приложение № 12
13	МОУ «Средняя общеобразовательная школа № 21» ул.Парковая, д.23а (2 корпус)	Приложение № 13

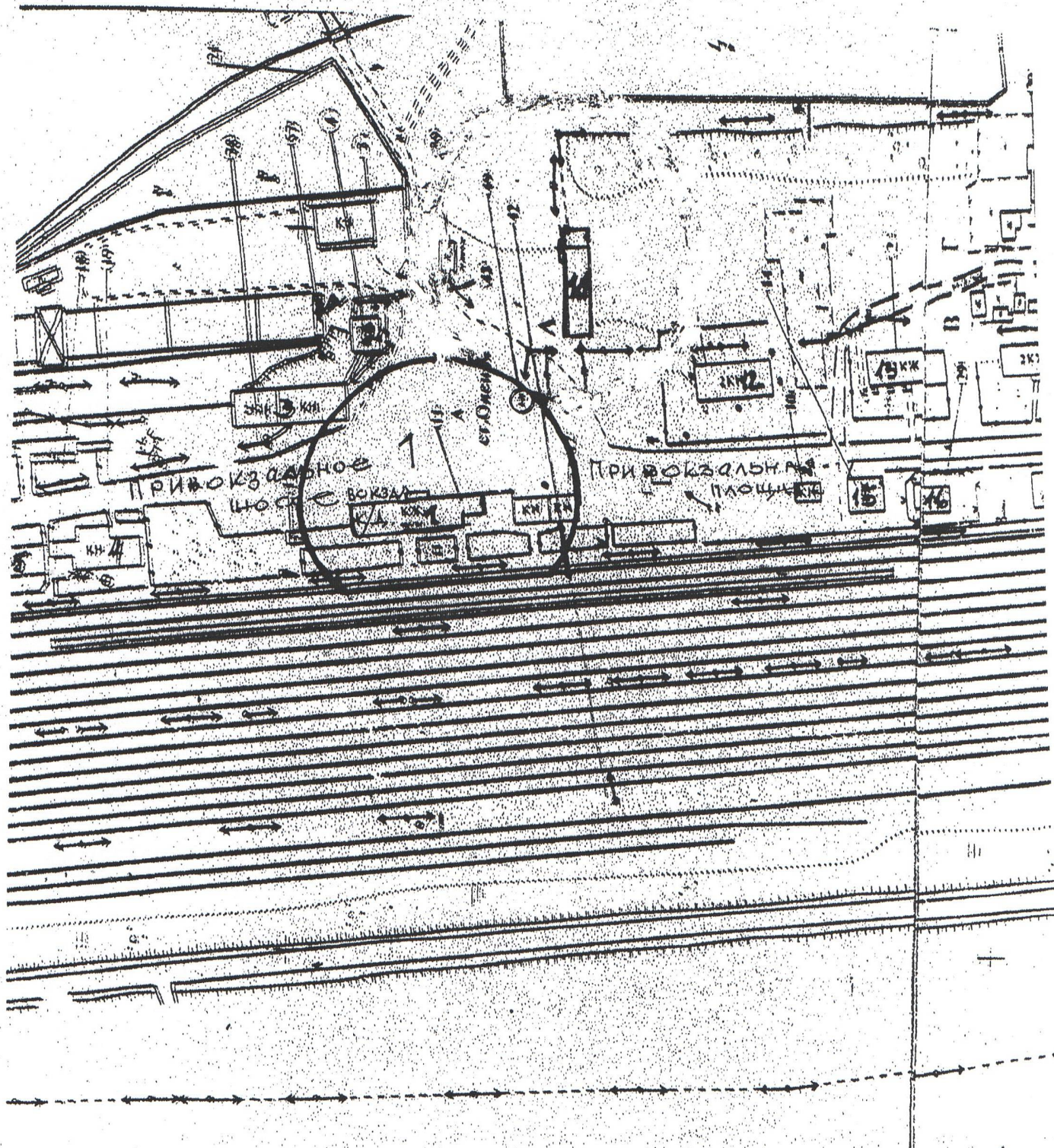
2. Считать приказы от 31.12.2013 № 61 «Об утверждении схемы границ прилегающих территорий к организациям и объектам, на которых не допускается розничная торговля алкогольной продукцией на территории муниципального образования город Оленегорск с подведомственной территорией» и от 01.02.2016 № 3 «О внесении изменений в приказ от 31.12.2013 № 61 «Об утверждении схемы границ прилегающих территорий к организациям и объектам, на которых не допускается розничная торговля алкогольной продукцией на территории муниципального образования город Оленегорск с подведомственной территорией» утратившими силу.

3. Контроль за исполнением данного приказа оставляю за собой.

Начальник МКУ «УГХ»

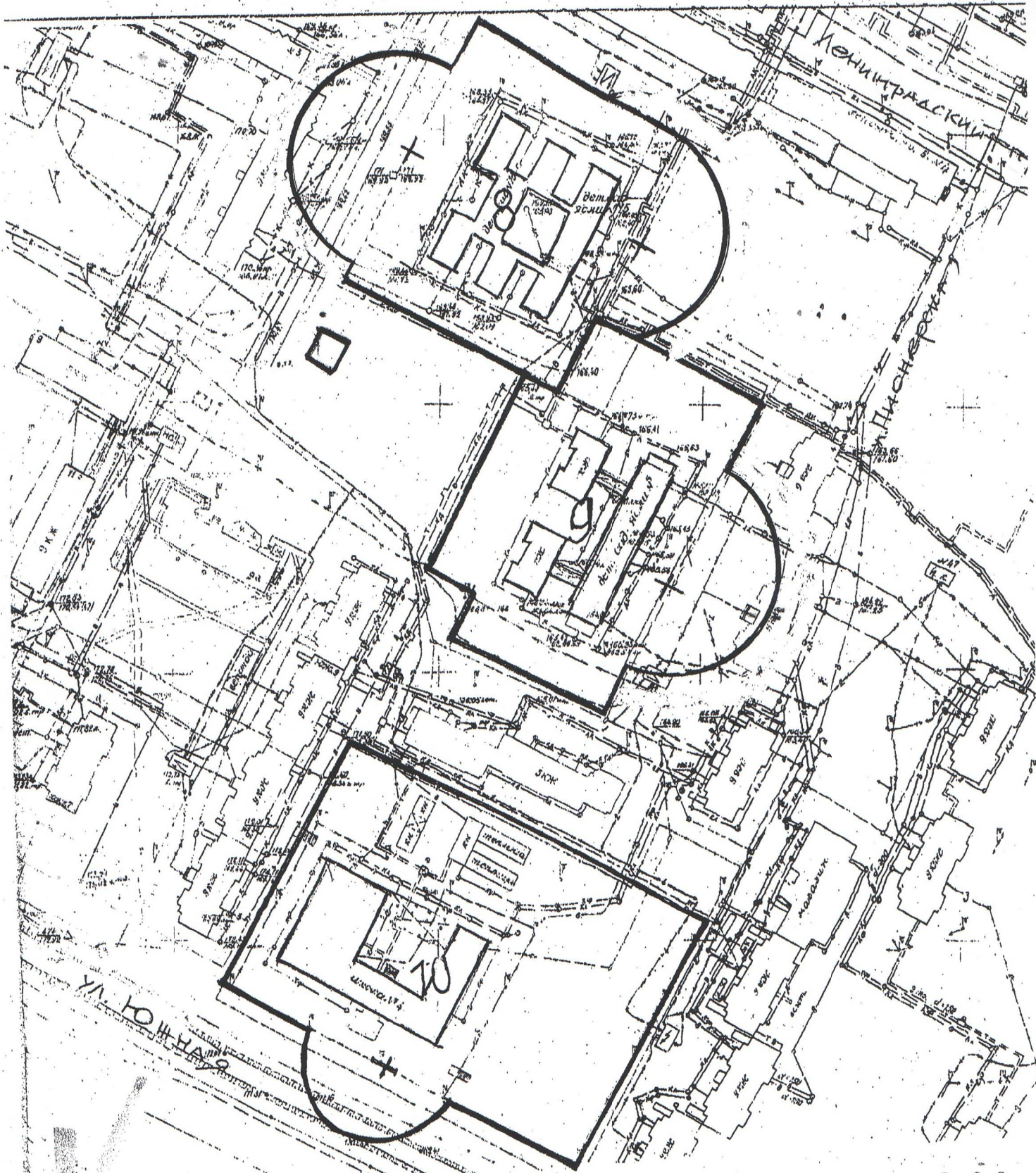
Г.В.Смирнов

**СХЕМА границ прилегающих территорий
к организациям и объектам, на которых не допускается розничная продажа алкогольной продукции**



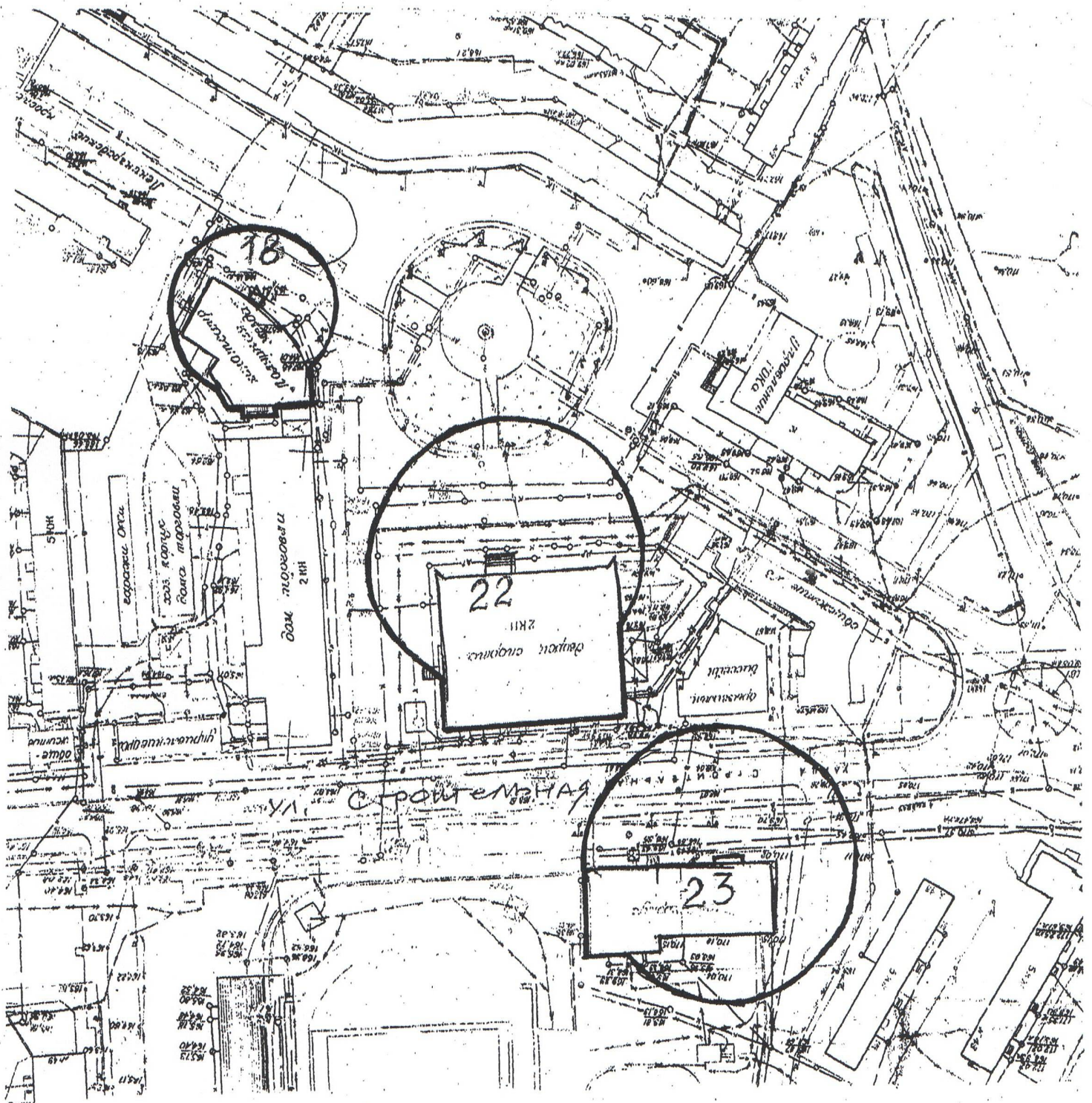
№	Наименование и адрес места массового скопления граждан и/или места нахождения источников повышенной опасности
1	Железнодорожный вокзал, (Привокзальная площадь, г. Оленегорск)

**СХЕМА границ прилегающих территорий
к организациям и объектам, на которых не допускается розничная продажа алкогольной продукции**



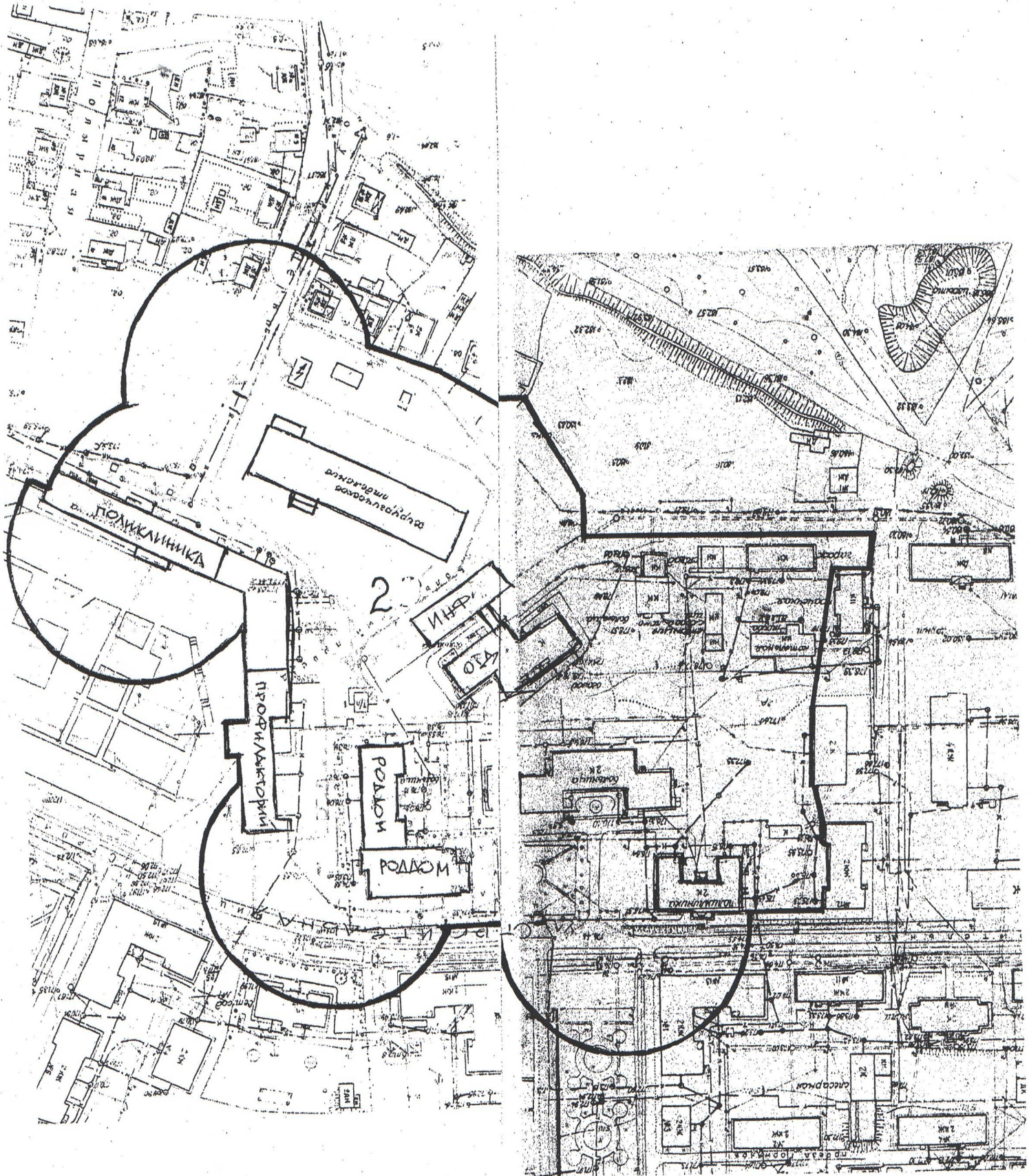
№	Наименование и адрес места массового скопления граждан или места нахождения источников повышенной опасности
8.	Муниципальное дошкольное образовательное учреждение "Детский сад № 14 "Дубравушка" комбинированного вида" ул. Пионерская, д.4а
9.	Муниципальное дошкольное образовательное учреждение «Детский сад № 15 "Золотая рыбка" комбинированного вида" Ленинградский пр., д.6
10	Муниципальное общеобразовательное учреждение "Средняя общеобразовательная школа № 4" ул.Южная, д.11а (1 корпус); ул.Мира, д.48 (2 корпус)

СХЕМА грани прилегающих территорий
к организациям и объектам, на которых не допускается розничная продажа алкогольной продукции



№	Наименование и адрес места массового скопления граждан или места нахождения источников повышенной опасности
18	Муниципальное учреждение культуры «Центр культуры и досуга "Полярная звезда" Ленинградский пр. д.5
22	Муниципальное учреждение спорта "Учебно-спортивный центр" Ледовый дворец ул.Строительная, д.40
23	Муниципальное учреждение спорта "Учебно-спортивный центр" Дом физкультурника ул.Строительная, д.40

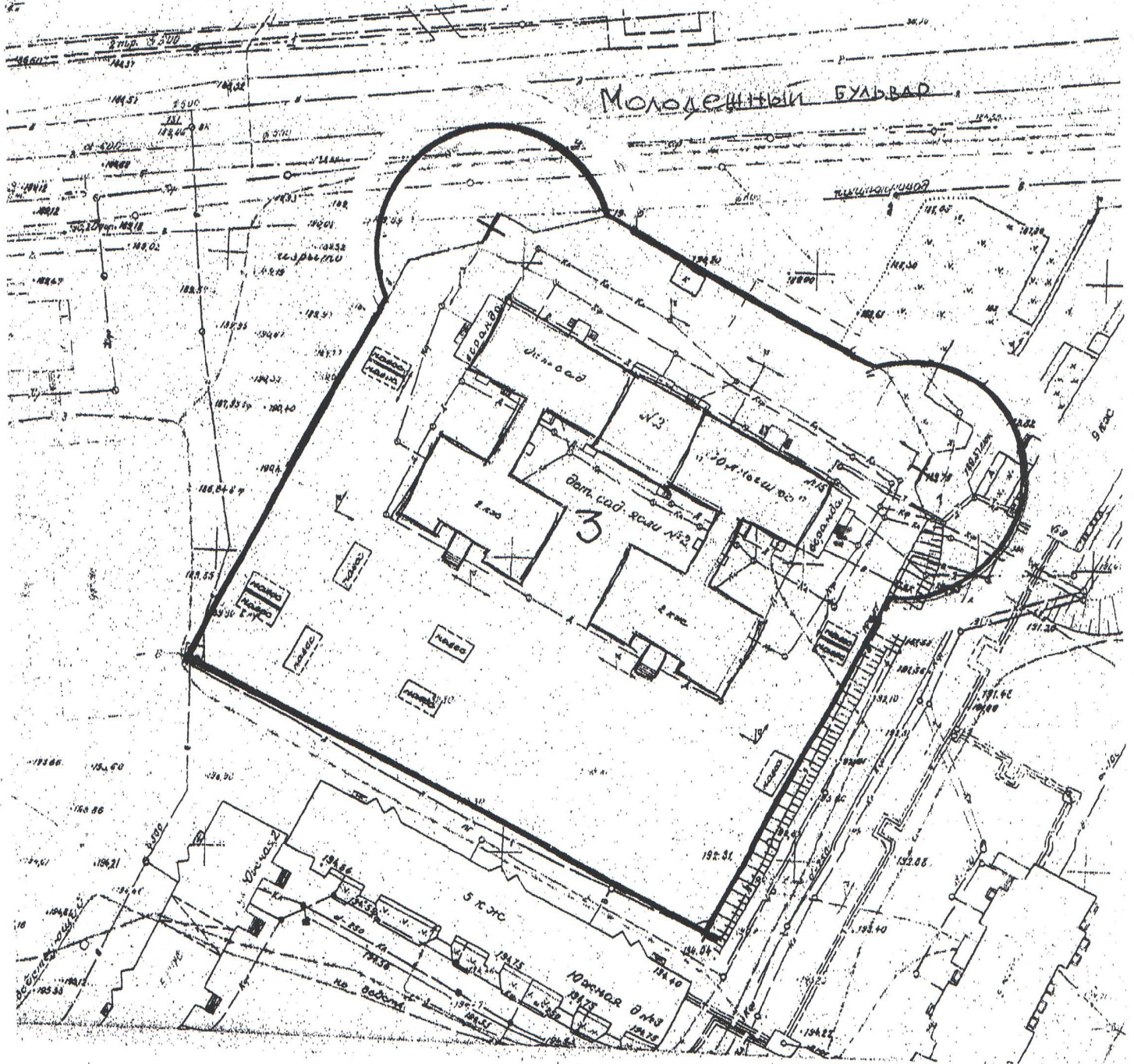
СХЕМА границ прилегающих территорий
к организациям и объектам, на которых не допускается розничная продажа алкогольной продукции



№	Наименование и адрес места массового скопления граждан или места нахождения источников повышенной опасности
2:	Государственное областное бюджетное учреждение здравоохранения "Оленегорская центральная городская больница" 'ул. Строительная, д.20

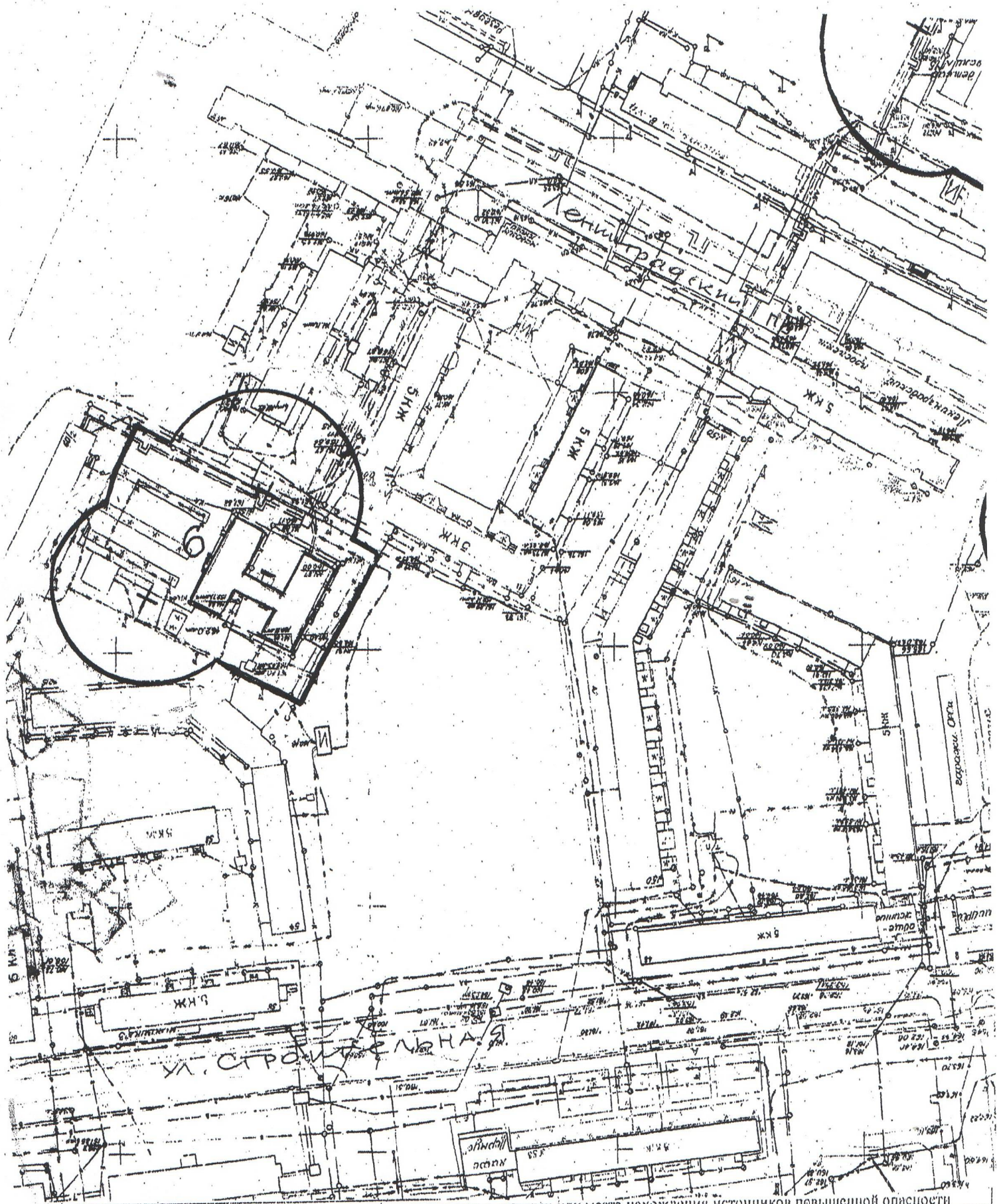
Масштаб 1:2000

СХЕМА границ прилегающих территорий
к организациям и объектам, на которых не допускается розничная продажа алкогольной продукции



№	Наименование и адрес места массового скопления граждан или места нахождения источников повышенной опасности
3.	Муниципальное дошкольное образовательное учреждение "Детский сад № 2 "Солнышко" комбинированного вида", Молодежный б-р, д. 15

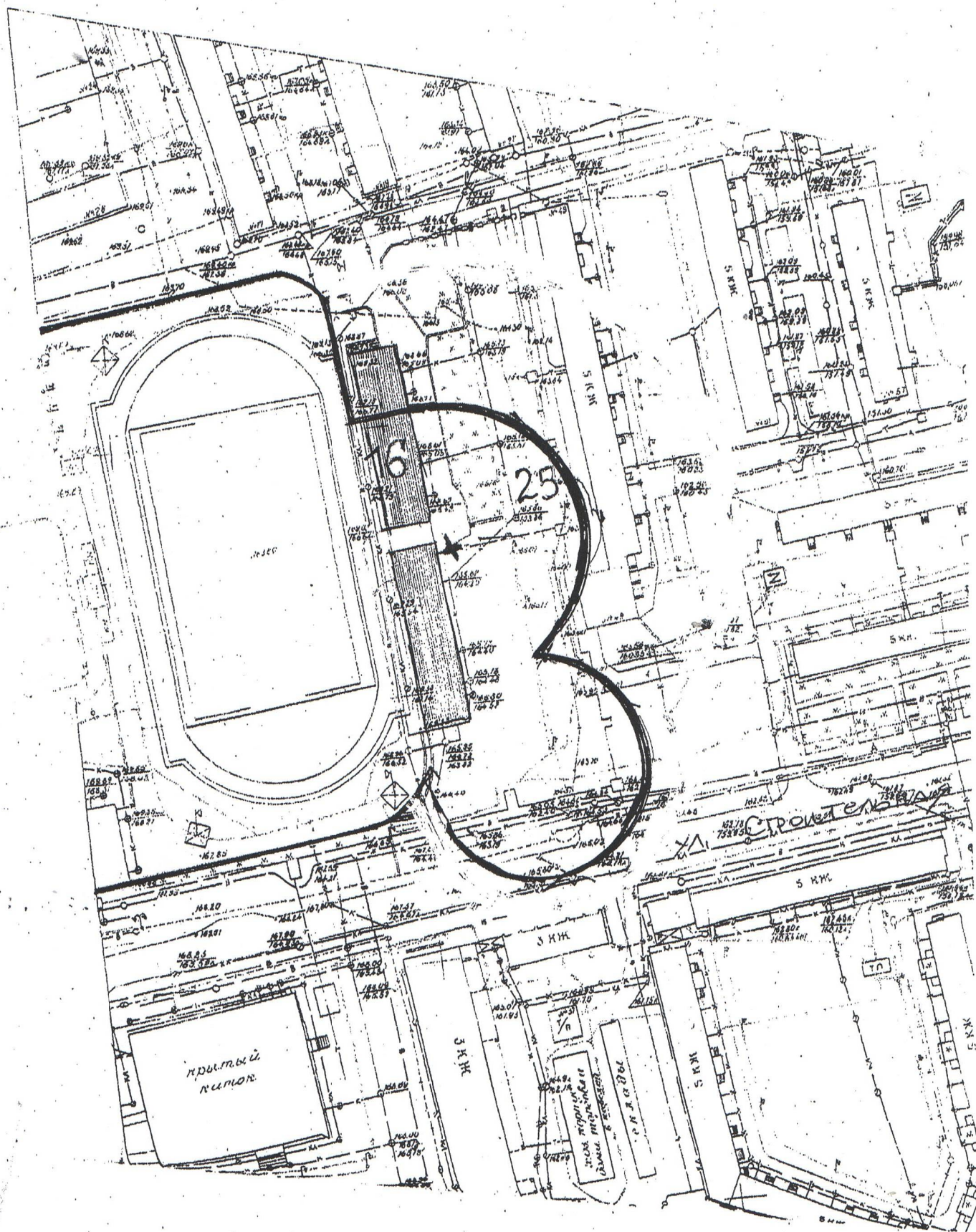
СХЕМА границ прилегающих территорий
к организациям и объектам, на которых не допускается розничная продажа алкогольной продукции



№	Наименование и адрес места массового скопления граждан или места нахождения источников повышенной опасности
6.	Муниципальное дошкольное образовательное учреждение "Детский сад № 12 "Сказка" общеразвивающего вида с приоритетным осуществлением деятельности по художественно-эстетическому развитию детей" ул. Энергетиков, д.4

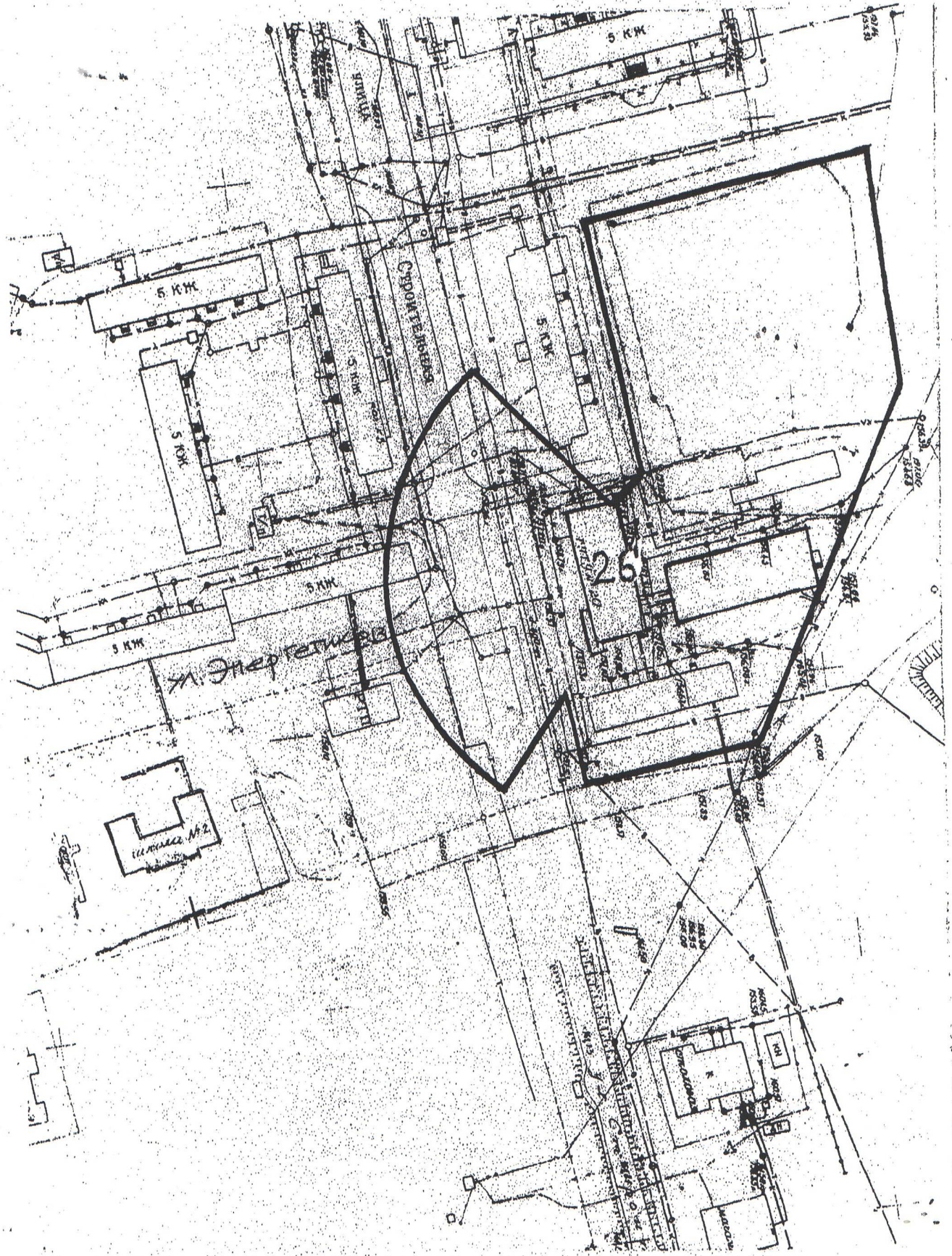
Масштаб 1:2000

**СХЕМА границ прилегающих территорий
к организациям и объектам, на которых не допускается розничная продажа алкогольной продукции**



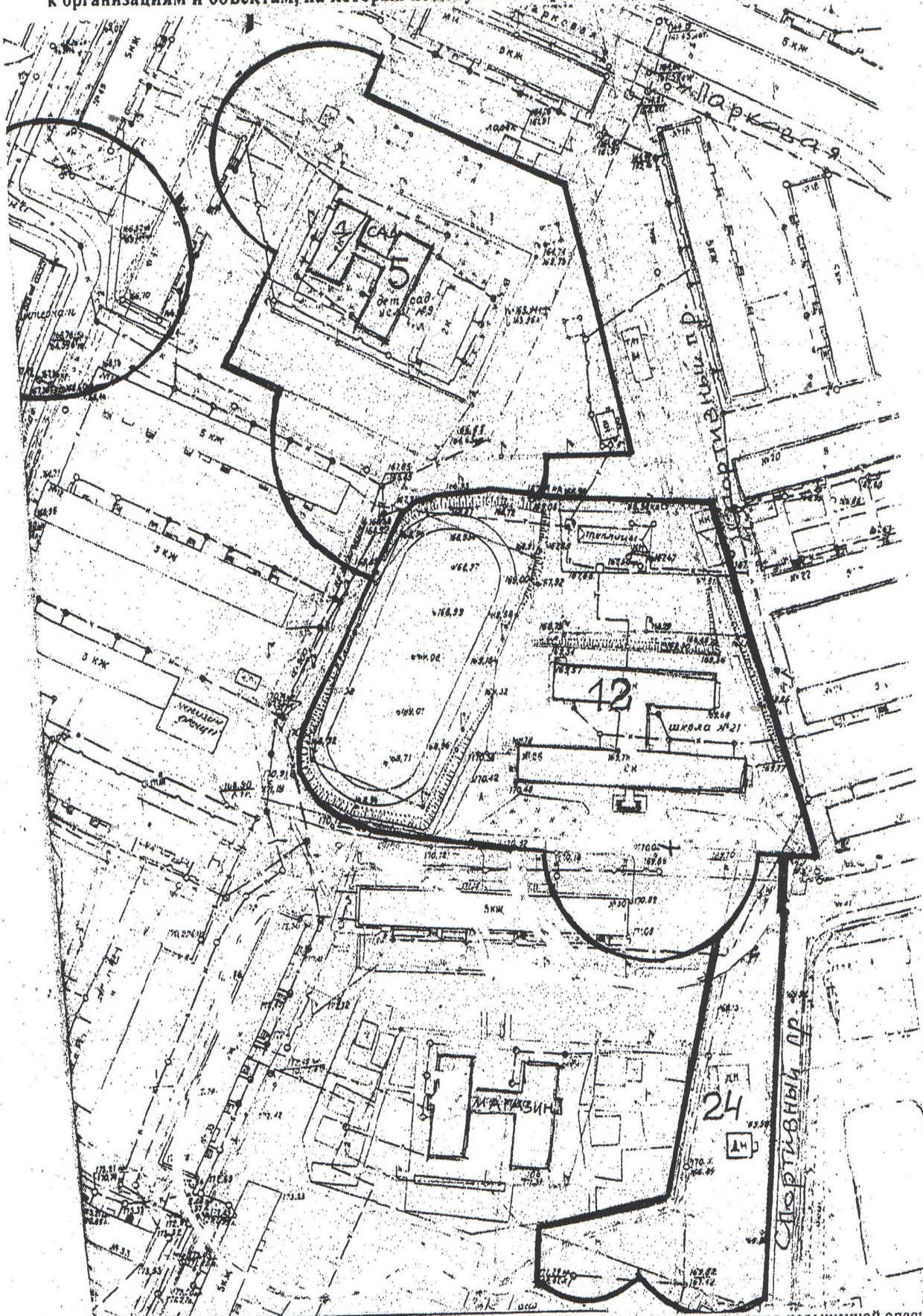
№	Наименование и адрес места массового скопления граждан или места нахождения источников повышенной опасности
16	Муниципальное образовательное учреждение дополнительного образования детей "Детско-юношеская спортивная школа "Олимп" ул.Строительная, д.47а
25	Площадка в сквере «Надежда» район ул. Строительной, д.47а

**СХЕМА границ прилегающих территорий
к организациям и объектам, на которых не допускается розничная продажа алкогольной продукции**



№	Наименование и адрес места массового скопления граждан или места нахождения источников повышенной опасности
26	Государственное областное образовательное учреждение среднего профессионального образования «Оленегорский горно-промышленный колледж» ул. Строительная, д. 65

**СХЕМА границ прилегающих территорий
к организациям и объектам, на которых не допускается розничная продажа алкогольной продукции**



№	Наименование и адрес места массового скопления граждан или места нахождения источников повышенной опасности
5.	Муниципальное дошкольное образовательное учреждение «Детский сад № 9 "Теремок" комбинированного вида» ул.Бардина, д.49
12.	Муниципальное общеобразовательное учреждение "Основная общеобразовательная школа № 21" ул.Парковая, д.26 (1 корпус);
24.	Муниципальное унитарное предприятие «Городской рынок» ул.Парковая, д. 30, Спортивный проезд

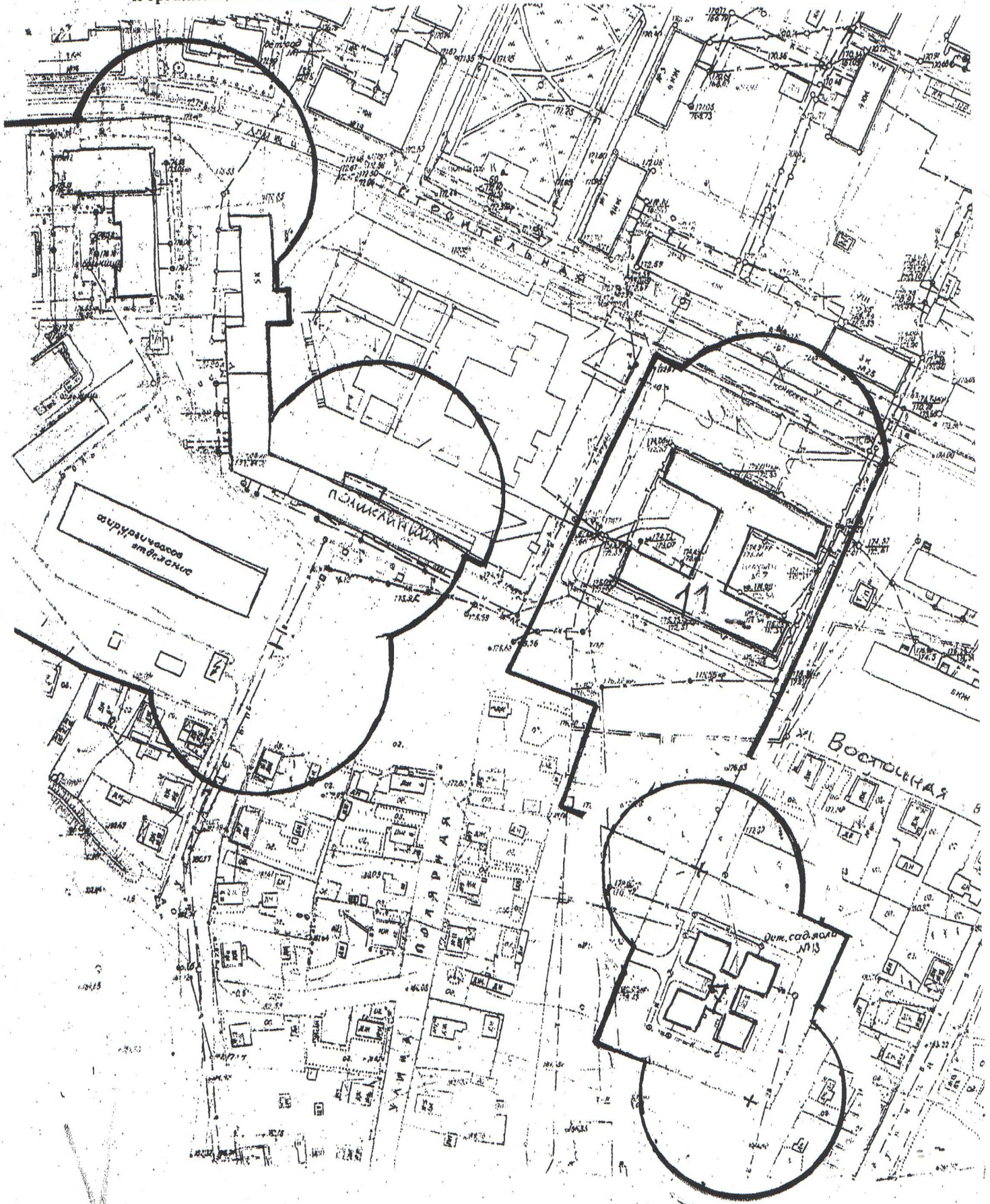


**СХЕМА границ прилегающих территорий
к организациям и объектам, на которых не допускается розничная продажа алкогольной продукции**

СМ. ОБОРОТ

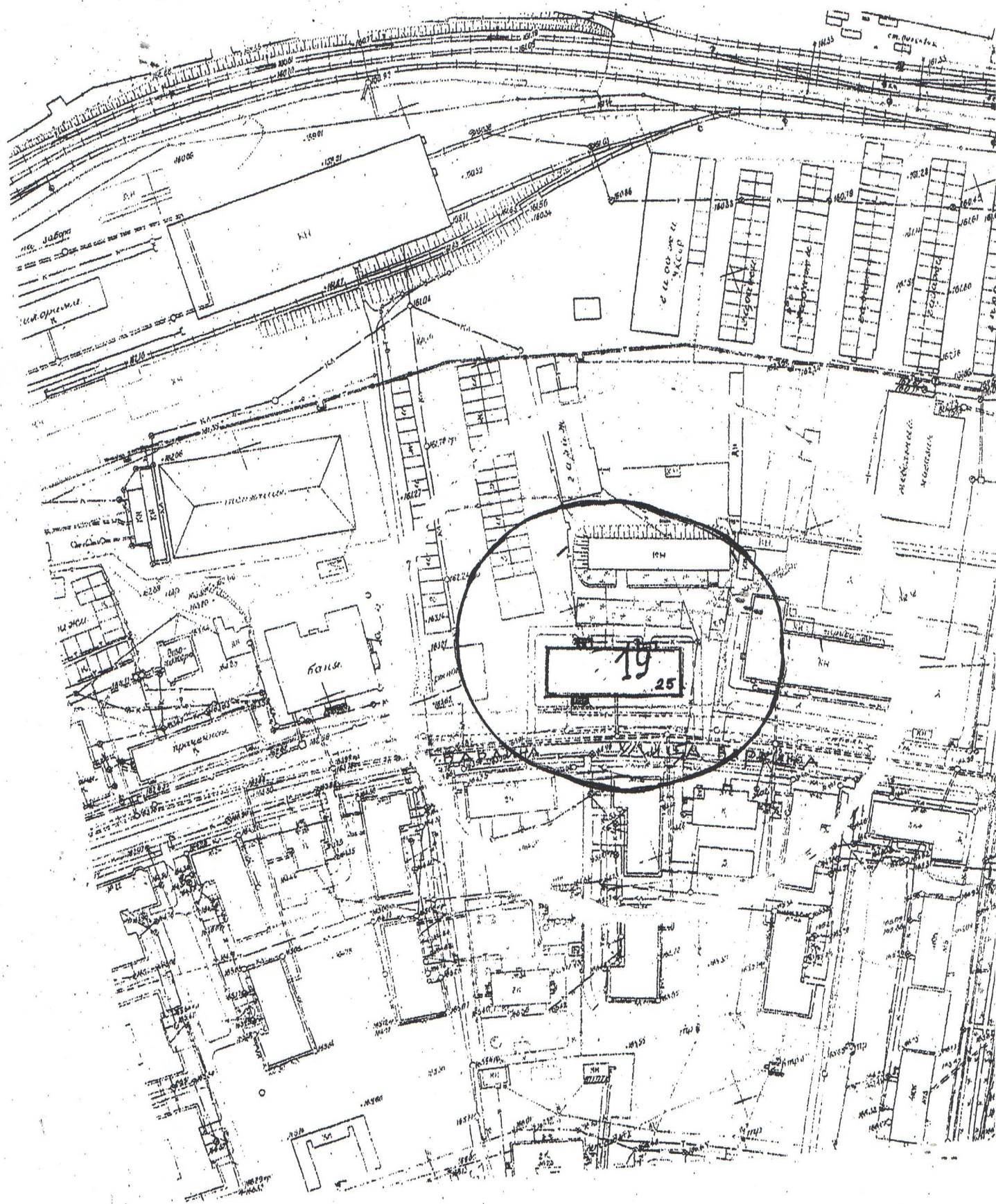
№	Наименование и адрес места массового скопления граждан или места нахождения источников повышенной опасности
4.	Муниципальное дошкольное образовательное учреждение "Детский сад № 6 "Родничок" комбинированного вида" ул. Парковая, д.10а (1 корпус); ул. Бардина, д.35 (2 корпус)
10	Муниципальное общеобразовательное учреждение "Средняя общеобразовательная школа № 4" ул. Южная, д.11а (1 корпус); ул. Мира, д.48 (2 корпус)
13	Государственное областное бюджетное образовательное учреждение «Оленегорская специальная (коррекционная) общеобразовательная школа-интернат для детей сирот и детей, оставшихся без попечения родителей, VIII вида» ул. Мира, д.39
17.	Муниципальное образовательное учреждение дополнительного образования детей "Центр внешкольной работы" ул. Бардина, д.52; ул. Ферсмана, д.15; ул. Энергетиков, д.3
20.	Муниципальное образовательное учреждение дополнительного образования детей "Музыкальная школа" ул. Бардина, д.43

**СХЕМА границ прилегающих территорий
к организациям и объектам, на которых не допускается розничная продажа алкогольной продукции**



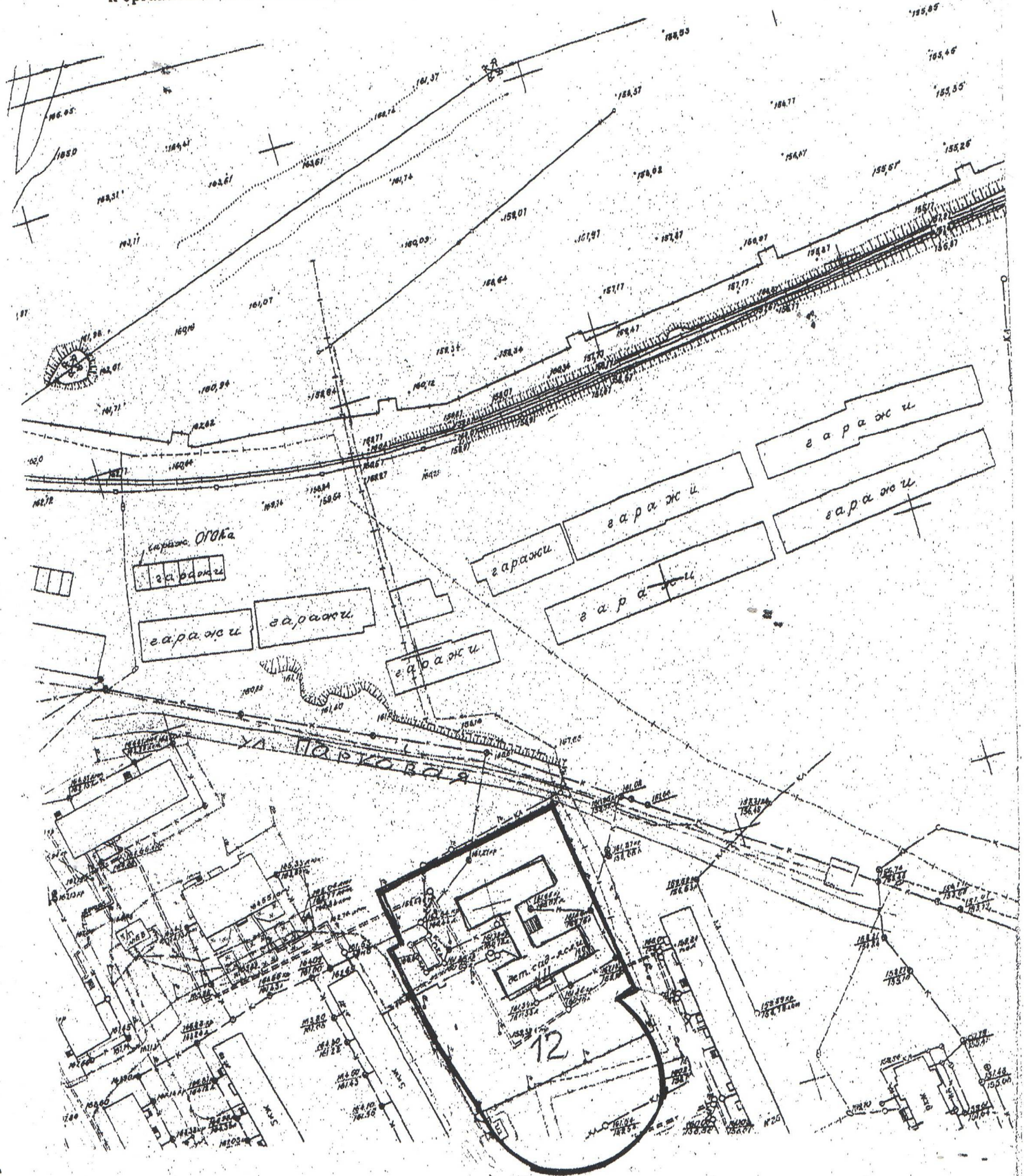
№	Наименование и адрес места массового скопления граждан или места нахождения источников повышенной опасности
7	Муниципальное дошкольное образовательное учреждение "Центр развития ребенка-детский сад № 13 "Олененок" ул. Восточная, д. 4
14	Муниципальное общеобразовательное учреждение "Основная общеобразовательная школа № 7" ул. Строительная, д. 22

**СХЕМА границ прилегающих территорий
к организациям и объектам, на которых не допускается розничная продажа алкогольной продукции**



№	Наименование и адрес места массового скопления граждан или места нахождения источников повышенной опасности
19	Муниципальное образовательное учреждение дополнительного образования детей «Художественная школа» ул.Бардина, д.25

**СХЕМА границ прилегающих территорий
к организациям и объектам, на которых не допускается розничная продажа алкогольной продукции**



№	Наименование и адрес места массового скопления граждан или места нахождения источников повышенной опасности
12	Муниципальное общеобразовательное учреждение "Основная общеобразовательная школа № 21" ул. Парковая, д.23а (2 корпус)

Масштаб: 1:2000