

**Постановление Администрации Ковдорского района Мурманской области
от 4 апреля 2013 г. N 243**

"Об определении способа расчета расстояния от организаций и (или) объектов, на которых не допускается розничная продажа алкогольной продукции, до границ прилегающих территорий в муниципальном образовании Ковдорский район"

В соответствии с Федеральным законом от 22.11.1995 N 171-ФЗ "О государственном регулировании производства и оборота этилового спирта, алкогольной и спиртосодержащей продукции и об ограничении потребления (распития) алкогольной продукции", постановлением Правительства Российской Федерации от 27.12.2012 N 1425 "Об определения органами государственной власти субъектов Российской Федерации мест массового скопления граждан и мест нахождения источников повышенной опасности, в которых не допускается розничная продажа алкогольной продукции, а также определении органами местного самоуправления границ прилегающих к некоторым организациям и объектам территорий, на которых не допускается розничная продажа алкогольной продукции", администрация Ковдорского района постановляет:

1. Определить прилагаемый способ расчета расстояния от организаций и (или) объектов, указанных в пункте 2 Правил определения органами местного самоуправления границ прилегающих к некоторым организациям и объектам территорий, на которых не допускается розничная продажа алкогольной продукции, утвержденных постановлением Правительства Российской Федерации от 27.12.2012 N 1425, до границ прилегающих территорий в муниципальном образовании Ковдорский район.

2. Настоящее постановление вступает в силу после его официального опубликования в газете "Ковдорчанин" с приложением.

Глава

Н.А. Карельский

Ковдорского района

Способ расчета

расстояния от организаций и (или) объектов, указанных в пункте 2 Правил определения органами местного самоуправления границ прилегающих к некоторым организациям и объектам территорий, на которых не допускается розничная продажа алкогольной продукции, утвержденных постановлением Правительства Российской Федерации от 27.12.2012 N 1425, до границ прилегающих территорий в муниципальном образовании Ковдорский район (утв. постановлением Администрации Ковдорского района Мурманской области от 4 апреля 2013 г. N 243)

1. В настоящем способе расчета используются следующие понятия:

- "**объекты**" - организации и (или) объекты, указанные в пункте 2 Правил определения органами местного самоуправления границ прилегающих к некоторым организациям и объектам территорий, на которых не допускается розничная продажа алкогольной продукции, утвержденных постановлением Правительства Российской Федерации от 27.12.2012 N 1425;

- "**стационарный торговый объект**" - торговый объект, представляющий собой здание или часть здания, строение или часть строения, прочно связанные фундаментом такого здания, строения с землей и присоединенные к сетям инженерно-технического обеспечения, в котором осуществляется розничная продажа

алкогольной продукции;

- "**прилегающая территория**" - территория, прилегающая к объектам (далее - прилегающая территория), включает обособленную территорию (при наличии таковой), а также территорию, определяемую с учетом конкретных особенностей местности и застройки, примыкающую к границам обособленной территории либо непосредственно к зданию (строению, сооружению), в котором расположены объекты (далее - дополнительная территория).

2. В целях определения границ прилегающих территорий, на которых не допускается розничная продажа алкогольной продукции, принимается значение расстояния от входа в объекты до входа в стационарные торговые объекты, осуществляющие розничную продажу алкогольной продукции, равное 30 метрам. В случае, если расстояние обособленной территории больше установленного значения расстояния в муниципальном образовании, границей прилегающей территории считать границы обособленной территории.

3. Дополнительная территория определяется:

а) при наличии обособленной территории - от входа для посетителей на обособленную территорию до входа для посетителей в стационарный торговый объект;

б) при отсутствии обособленной территории - от входа для посетителей в объекты до входа для посетителей в стационарный торговый объект.

4. Установить следующий способ расчета расстояния от объектов до границ прилегающих территорий:

- от входа для посетителей в здание (строение, сооружение) в котором расположены объекты по радиусу в соответствии с установленным значением расстояния.

**АДМИНИСТРАЦИЯ
КОВДОРСКОГО РАЙОНА МУРМАНСКОЙ ОБЛАСТИ**

ПОСТАНОВЛЕНИЕ

27.05.2013

№ 344

г. Ковдор

**Об утверждении схем границ прилегающих территорий в
муниципальном образовании Ковдорский район**

В соответствии с постановлением Правительства Российской Федерации от 27.12.2012 № 1425 «Об определении органами государственной власти субъектов Российской Федерации мест массового скопления граждан и мест нахождения источников повышенной опасности, в которых не допускается розничная продажа алкогольной продукции, а также определении органами местного самоуправления границ прилегающих к некоторым организациям и объектам территорий, на которых не допускается розничная продажа алкогольной продукции» администрация Ковдорского района **п о с т а н о в л я е т:**

1. Утвердить прилагаемый перечень организаций и объектов, расположенных в муниципальном образовании Ковдорский район, на прилегающих территориях к которым не допускается розничная продажа алкогольной продукции (далее - Перечень).

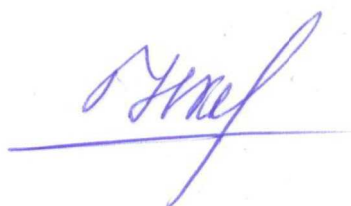
2. Утвердить схемы границ прилегающих территорий для каждой организации и (или) объекта, указанных в Перечне (схемы с 1-17 прилагаются).

3. Копию настоящего постановления с приложениями направить в Управление по лицензированию Мурманской области.

4. Настоящее постановление вступает в силу после его официального опубликования в газете «Ковдорчанин» без приложений и подлежит размещению с приложением утвержденных схем на официальном сайте администрации Ковдорского района в информационно-телекоммуникационной сети Интернет.

5. Контроль за исполнением настоящего постановления возложить на заместителя главы Ковдорского района И.И.Бражника.

Глава
Ковдорского района



Н.А. Карельский

Утверждено
постановлением администрации
Ковдорского района
№ 344 от 27.05 2013г.

ПЕРЕЧЕНЬ
организаций и объектов, расположенных в муниципальном образовании
Ковдорский район, на прилегающих территориях которых не допускается
розничная продажа алкогольной продукции

№ п/п	Наименование организации (объекта)	Адрес
1	Муниципальное бюджетное дошкольное образовательное учреждение детский сад общеразвивающего вида № 4 «Брусничка»	ул. Ленина, д.17, корп.5
2	Муниципальное бюджетное дошкольное образовательное учреждение детский сад комбинированного вида № 5 «Теремок»	ул. Коновалова, д. 26
3	Муниципальное бюджетное дошкольное образовательное учреждение детский сад комбинированного вида № 14 «Солнышко»	ул. Кошица, д. 4а
4	Муниципальное бюджетное дошкольное образовательное учреждение детский сад комбинированного вида № 19 «Чебурашка»	ул. Коновалова, д.9а
5	Муниципальное бюджетное дошкольное образовательное учреждение детский сад комбинированного вида № 24 «Рябинушка»	ул. Коновалова, д.13а
6	Муниципальное бюджетное дошкольное образовательное учреждение детский сад общеразвивающего вида № 25 «Мишутка»	ул. Баштыркова, д.7а
7	Муниципальное бюджетное дошкольное образовательное учреждение детский сад комбинированного вида № 26 «Колобок»	ул. Комсомольская, д.17а
8	Муниципальное бюджетное дошкольное образовательное учреждение Центр развития ребенка - детский сад № 29 «Сказка»	ул. Кошица, д.23
9	Муниципальное бюджетное дошкольное образовательное учреждение детский сад общеразвивающего вида № 9 «Светлячок»	н.п.Енский, ул.Школьная, д.4а
10	Муниципальное бюджетное общеобразовательное учреждение средняя общеобразовательная школа № 1	ул. Комсомольская, д.6а ул. Комсомольская, д.2

11	Муниципальное бюджетное общеобразовательное учреждение основная общеобразовательная школа № 2	ул. Чехова, д.8
12	Муниципальное бюджетное общеобразовательное учреждение основная общеобразовательная школа № 3	ул. Комсомольская, д.15
13	Муниципальное бюджетное специальное коррекционное общеобразовательное учреждение специальная коррекционная общеобразовательная школа № 12	ул. Комсомольская, д.2
14	Муниципальное бюджетное общеобразовательное учреждение средняя общеобразовательная школа № 4	н.п.Енский, ул.Строителей, д. 1а
15	Муниципальное бюджетное общеобразовательное учреждение дополнительного образования детей детский оздоровительно-образовательный профильный центр	ул.Кошица, д.6
16	Муниципальное бюджетное общеобразовательное учреждение дополнительного образования детей детский оздоровительно-образовательный профильный центр (СОК)	ул. Комсомольская, д.15а
17	Муниципальное бюджетное общеобразовательное учреждение дополнительного образования детей детско-юношеская спортивная школа (ДЮСШ)	ул.Кирова, д.24а
18	Муниципальное бюджетное общеобразовательное учреждение дополнительного образования детей Центр детского творчества (ЦДТ)	ул. Комсомольская, д.5а
19	АНО «Спорткомплекс «Чайка» (спортпавильон)	ул. Сухачева, д.5а
20	АНО «Спорткомплекс «Чайка» (спорткорпус)	ул. Сухачева, д.5а
21	АНО «Спорткомплекс «Чайка» (стадион, беговые дорожки)	ул. Сухачева, д.5а
22	Государственное автономное образовательное учреждение среднего профессионального образования Мурманской области «Ковдорский политехнический колледж»	ул.Комсомольская, д.14
23	МБОУ ДОД Детская школа искусств	пл. Ленина, д.6
24	МБОУ ДОД Детская музыкальная школа	ул. Ленина, д.5
25	ГОБУЗ «Ковдорская ЦРБ» (поликлиника)	ул. Кошица, д. 11
26	ГОБУЗ «Ковдорская ЦРБ» (корпус	ул. Горняков, д.17а

	хирургического отделения)	
27	ГОБУЗ «Ковдорская ЦРБ» (корпус детского отделения, стоматологии)	ул.Горняков, д.17
28	ГОБУЗ «Ковдорская ЦРБ» амбулатория	н.п.Енский
29	Место массового присутствия граждан	площадь между домами №№13 и 15 по ул. Кошица напротив гостиницы «Уют»
30	Розничный рынок	ул.Строителей, д.26а
31	Здание вокзала ст.Ковдор	ул.Привокзальная
32	Здание вокзала ст.Ена	н.п.Енский
33	Опасные производственные объекты — склад взрывчатых материалов ОАО «Ковдорский ГОК»	промплощадка ОАО «Ковдорский ГОК»
34	Опасные производственные объекты — рудник «Железный»	промплощадка ОАО «Ковдорский ГОК»
35	Отдел военного комиссариата Мурманской области по Ковдорскому району	ул.Победы, д.4
36	Отдел в г. Ковдоре пограничной службы в с. Алакуртти пограничного управления ФСБ России по Мурманской области	ул.Горняков, д.28

СХЕМА № 1

г. Ковдор



СХЕМА № 2

г. Ковдор



СХЕМА № 4

г. Ковдор



СХЕМА № 8

г. Ковдор

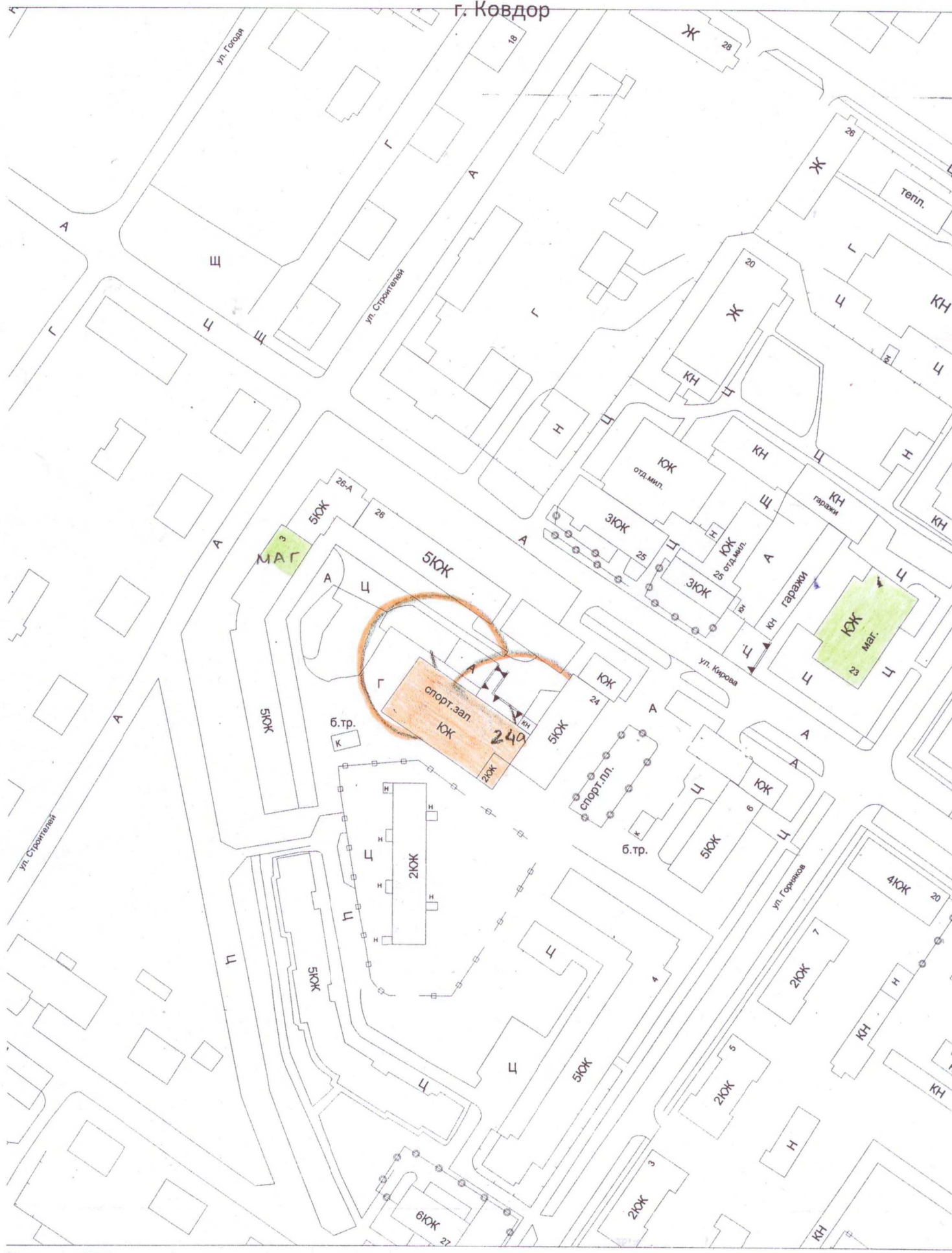


СХЕМА № 9

г. Ковдор

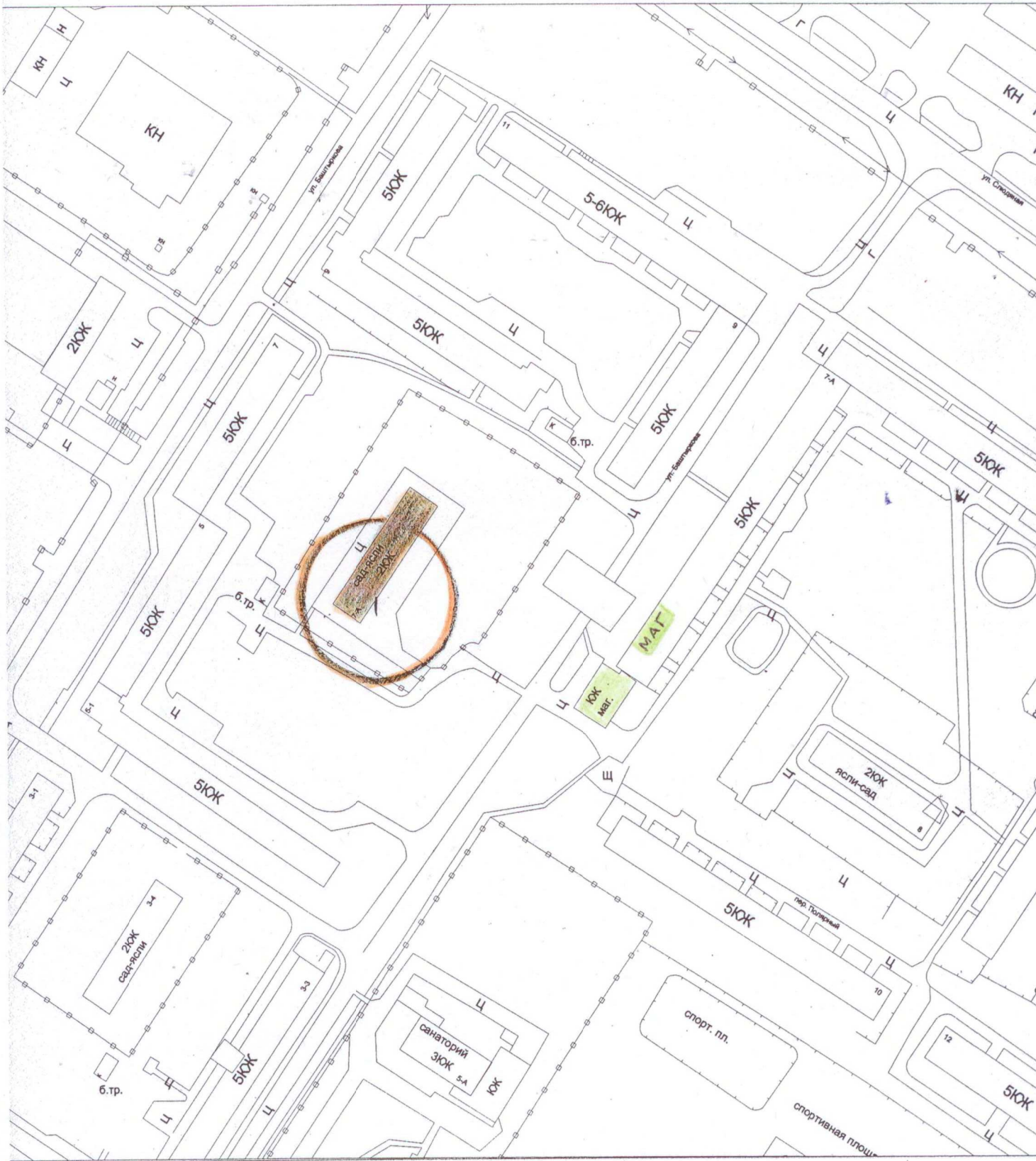


СХЕМА № 12
н.п. Ёнский



СХЕМА № 13

г. Ковдор



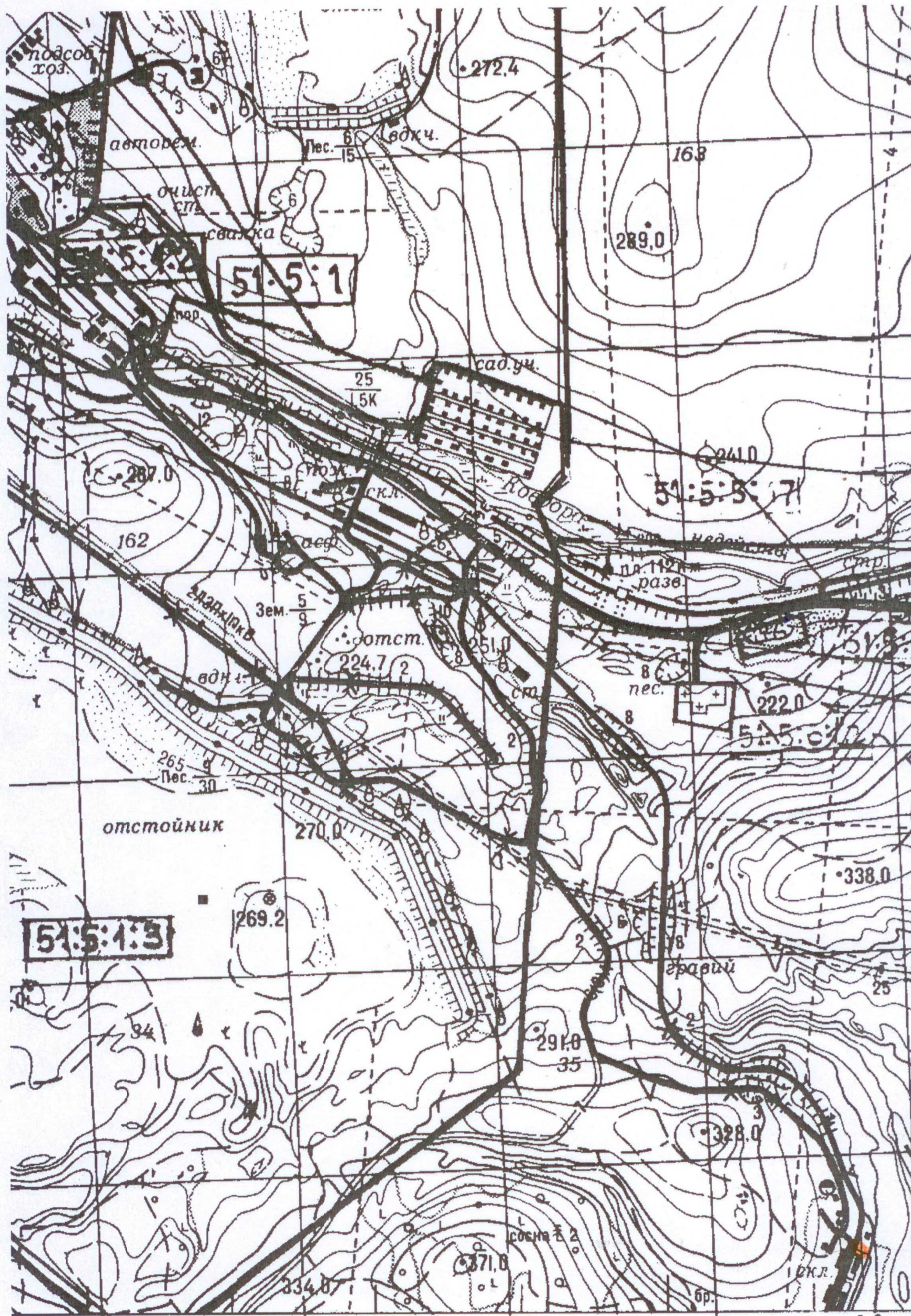


СХЕМА № 16

г. Ковдор

рудник "Железный"

ОАО "Ковдорский ГОК"

ОАО "Ковдорский ГОК"



СХЕМА № 17

г. Ковдор

