

РОССИЙСКАЯ ФЕДЕРАЦИЯ
СОВЕТ ДЕПУТАТОВ
МУНИЦИПАЛЬНОГО ОБРАЗОВАНИЯ
ГОРОДСКОЕ ПОСЕЛЕНИЕ КИЛЬДИНСТРОЙ
КОЛЬСКОГО РАЙОНА МУРМАНСКОЙ ОБЛАСТИ

(тридцать второе очередное заседание второго созыва)

РЕШЕНИЕ

«06» февраля 2013 г.

№ 01/02

пгт. Кильдинстрой

**Об определении границ прилегающих территорий, на которых не допускается
розничная продажа алкогольной продукции**

В соответствии с Федеральным законом РФ № 131-ФЗ от 06.10.2003 г. «Об общих принципах организации местного самоуправления в Российской Федерации», Постановлением Правительства РФ от 27.12.2012 г. № 1425 "Об определении органами государственной власти субъектов Российской Федерации мест массового скопления граждан и мест нахождения источников повышенной опасности, в которых не допускается розничная продажа алкогольной продукции, а также определении органами местного самоуправления границ прилегающих к некоторым организациям и объектам территорий, на которых не допускается розничная продажа алкогольной продукции", Уставом МО городское поселение Кильдинстрой, Совет депутатов муниципального образования городское поселение Кильдинстрой Кольского района Мурманской области,

решил:

1. Утвердить перечень организаций на территории МО городское поселение Кильдинстрой, на которых не допускается розничная продажа алкогольной продукции в соответствии с п.2 «Правил определения органами местного самоуправления границ прилегающих к некоторым организациям и объектам территорий, на которых не допускается розничная продажа алкогольной продукции», утвержденными Постановлением Правительства РФ от 27.12.2012 г. № 1425. (Приложение 1)
2. Утвердить способ расчета расстояния до границ прилегающих территорий, на которых не допускается розничная продажа алкогольной продукции (Приложение 2)
3. Утвердить границы прилегающих территорий для организаций и (или) объектов на которых не допускается розничная продажа алкогольной продукции, указанных в п.1 настоящего Решения, согласно прилагаемых схем.
4. Настоящее Решение вступает в силу на следующий день после официального опубликования и (или) обнародования.

Председатель Совета депутатов –
Глава муниципального образования
городского поселения Кильдинстрой

Н.М.Катин

Приложение 1
к Решению Совета депутатов
от «06» февраля 2013 г. № 01/02

ПЕРЕЧЕНЬ

организаций на территории МО городское поселение Кильдинстрой, на которых не допускается розничная продажа алкогольной продукции

№ п/п	Наименование организации	адрес местонахождения
п.г.т.Кильдинстрой		
1.	Кильдинская общеобразовательная школа	п.Кильдинстрой ул.Набережная, д.11
1.	Кильдинская специальная (коррекционная) школа-интернат VIII вида	п.Кильдинстрой ул.Полярная, д.12
1.	Социальный приют «Берегиня»	п.Кильдинстрой ул.Набережная, д.12
1.	Детский сад № 9	п.Кильдинстрой ул.Набережная, д.2
1.	Здание социального приюта «Берегиня»	п.Кильдинстрой ул.Кильдинское шоссе, 6
1.	Амбулатория ГОБУЗ «Кольская ЦРБ»	п.Кильдинстрой ул.Набережная, 9
п.п.Зверосовхоз		
1.	Детский сад № 5	п.Зверосовхоз

		ул.Набережная, д.11а
1.	Зверосовхозская средняя школа	п.Зверосовхоз ул.Зеленая, д.5
1.	ДЮСШ № 2	п.Зверосовхоз ул.Зеленая, д.15
1.	Амбулатория ГОБУЗ «Кольская ЦРБ»	п.Зверосовхоз ул.Кильдинское шоссе, 9
1.	Физиокабинет ГОБУЗ «Кольская ЦРБ»	п.Зверосовхоз ул.Кильдинское шоссе, 11
п.п.Шонгуй		
1.	Детский сад № 8	п.Шонгуй ул.Комсомольская, д.22
1.	Шонгуйская общеобразовательная школа	п.Шонгуй ул.Комсомольская, 11
1.	Амбулатория ГОБУЗ «Кольская ЦРБ»	п.Шонгуй ул.Комсомольская, 4

Приложение 2

к Решению Совета депутатов

от «06» февраля 2013 г. № 01/02

СПОСОБ

расчета расстояния до границ прилегающих территорий, на которых не допускается розничная продажа алкогольной продукции

1. Для целей настоящего Способа расчета используются следующие понятия:

а) «детские организации» — организации, осуществляющие деятельность по дошкольному и начальному общему образованию (по Общероссийскому классификатору видов экономической деятельности код 80.1, кроме кода 80.10.3);

б) «обособленная территория» — территория, границы которой обозначены ограждением (объектами искусственного происхождения), прилегающая к зданию (строению, сооружению), в котором расположены организации и (или) объекты, указанные в пункте 1 настоящего Решения;

в) «образовательные организации» — организации, определенные в соответствии с Законом Российской Федерации «Об образовании» и имеющие лицензию на осуществление образовательной деятельности;

г) «стационарный торговый объект» — торговый объект, представляющий собой здание или часть здания, строение или часть строения, прочно связанные фундаментом такого здания, строения с землей и присоединенные к сетям инженерно-технического обеспечения, в котором осуществляется розничная продажа алкогольной продукции.

2. Прилегающая к организациям и объектам, указанным в пункте 1 настоящего Решения (далее — прилегающая территория), определяется обособленной территорией (при наличии таковой), и территорией, примыкающей к границам обособленной территории либо непосредственно к зданию (строению, сооружению), в котором расположены организации и (или) объекты, указанные в пункте 1 настоящего Решения (далее — дополнительная территория).

3. Дополнительная территория определяется без учета рельефа местности как площадь круга (части круга) с центром в месте входа на обособленную территорию объекта. Радиус окружности при этом равен расстоянию до границ прилегающих территорий в размере **75 м**: за вычетом расстояния от входа непосредственно в объект до входа на его обособленную территорию. При наличии нескольких входов на обособленную территории или входов непосредственно в здание (строение, сооружение), в котором расположены организации и (или) объекты, указанные в пункте 1 настоящего Решения дополнительная территория определяется аналогично для каждого входа.

При отсутствии у объектов обособленной территории, прилегающая территория состоит только из дополнительной, определенной вышеуказанным способом, исходя из места нахождения входа непосредственно в объект (центр окружности). Радиус окружности в данном случае будет равняться 75м.

**РОССИЙСКАЯ ФЕДЕРАЦИЯ
СОВЕТ ДЕПУТАТОВ
МУНИЦИПАЛЬНОГО ОБРАЗОВАНИЯ
ГОРОДСКОЕ ПОСЕЛЕНИЕ КИЛЬДИНСТРОЙ
КОЛЬСКОГО РАЙОНА МУРМАНСКОЙ ОБЛАСТИ**

(тридцать второе очередное заседание второго созыва)

РЕШЕНИЕ

«04» сентября 2014 г.

№ 07/05

пгт. Кильдинстрой

О внесении изменений в Решение Совета депутатов МО городское поселение Кильдинстрой от 06.02.2013 г. № 01/02 «Об определении границ прилегающих территорий, на которых не допускается розничная продажа алкогольной продукции»

В соответствии с Федеральным законом РФ № 131-ФЗ от 06.10.2003 г. «Об общих принципах организации местного самоуправления в Российской Федерации», Постановлением Правительства РФ от 27.12.2012 г. № 1425 "Об определении органами государственной власти субъектов Российской Федерации мест массового скопления граждан и мест нахождения источников повышенной опасности, в которых не допускается розничная продажа алкогольной продукции, а также определении органами местного самоуправления границ прилегающих к некоторым организациям и объектам территорий, на которых не допускается розничная продажа алкогольной продукции", Уставом МО городское поселение Кильдинстрой, Совет депутатов муниципального образования городское поселение Кильдинстрой Кольского района Мурманской области,

решил:

1. Внести изменения в п.3 Приложения 2 «Способ расчета расстояния до границ прилегающих территорий, на которых не допускается розничная продажа алкогольной продукции», изложив его в следующей редакции:

«3. Дополнительная территория определяется без учета рельефа местности как площадь круга (части круга) с центром в месте входа на обособленную территорию объекта. Радиус окружности при этом равен расстоянию до границ прилегающих территорий в размере **60 м.** за вычетом расстояния от входа непосредственно в объект до входа на его обособленную территорию. При наличии нескольких входов на обособленную территории или входов непосредственно в здание (строение, сооружение), в котором расположены организации и (или) объекты, указанные в пункте 1 настоящего Решения дополнительная территория определяется аналогично для каждого входа».

2. Настоящее Решение вступает в силу на следующий день после официального опубликования и (или) обнародования.

Председатель Совета депутатов –
Глава муниципального образования
городского поселения Кильдинстрой



Н.М.Катин

Приложение № 3
к Решению Совета
от «6» февраля 2013 № 01/02

СХЕМЫ ГРАНИЦ
организаций на территории МО городское поселение Кильдинстрой,
на которых не допускается розничная продажа алкогольной продукции

Объект № 1
Кильдинская общеобразовательная школа
п. Кильдинстрой, ул. Набережная, д.11



Объект № 2
Кильдинская специальная (коррекционная) школа-интернат VIII вида
п. Кильдинстрой, ул. Полярная, д. 12



Объект № 3
Социальный приют «Берегиня»
п. Кильдинстрой, ул. Набережная д. 12



Объект № 4
Детский сад №9
п. Кильдинстрой, ул. Набережная д. 2



Объект № 5
Здание социального приюта «Берегиня»
п. Кильдинстрой, ул. Кильдинское шоссе д. 6



Объект № 6
Амбулатория ГОБУЗ «Кольская ЦРБ»
п. Кильдинстрой, ул. Набережная д. 9



Объект № 8
Зверосовхозская средняя школа
п. Зверосовхоз, ул. Зеленая, д.5



Объект № 9
ДЮСШ №2
п. Зверосовхоз, ул. Зеленая, д.15



Объект № 10
Амбулатория ГОБУЗ «Кольская ЦРБ»
п. Зверосовхоз, ул. Кильдинское шоссе, д.9



Кильдинское
шоссе 11

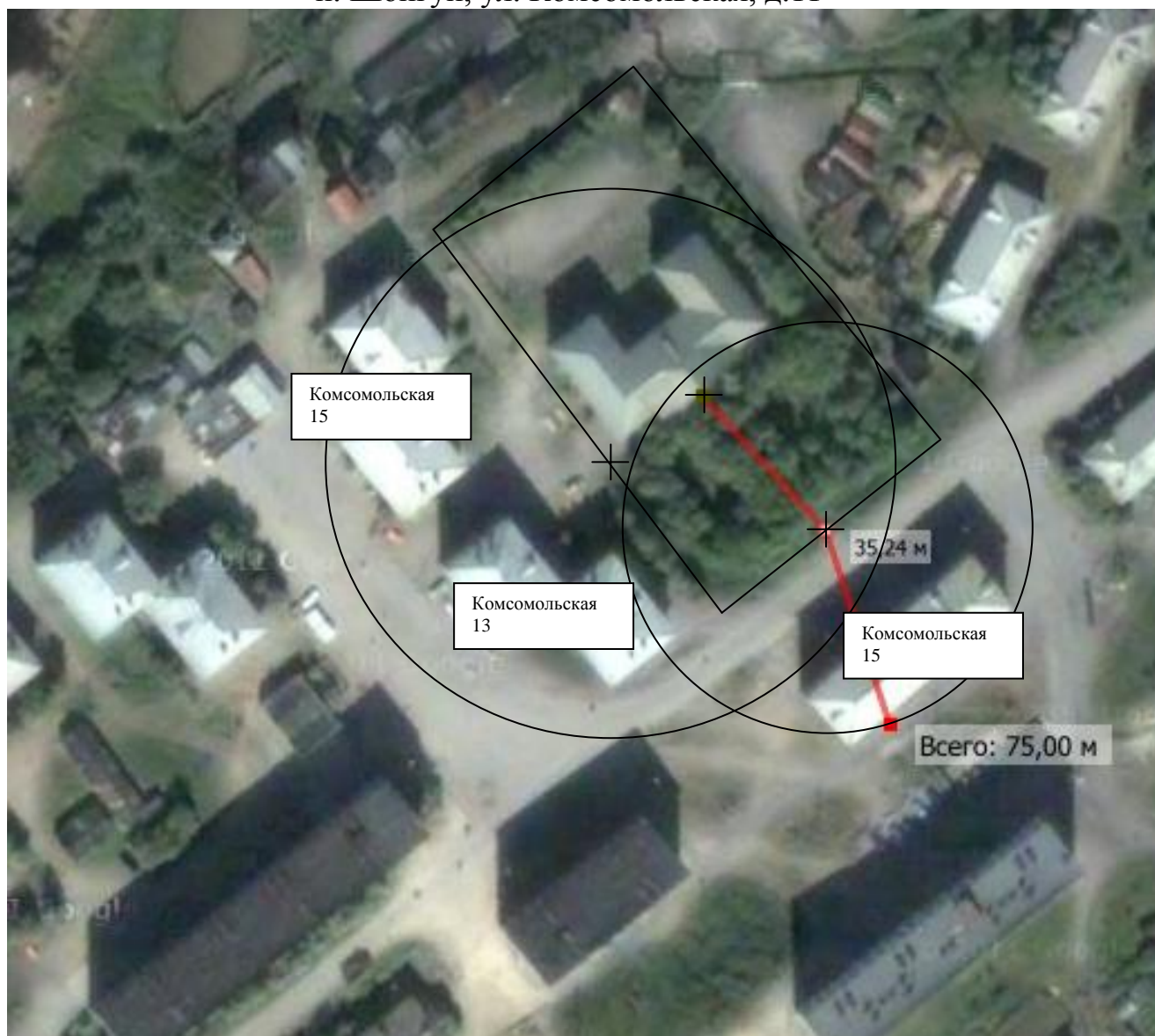
Объект № 11
Физиокабинет ГОБУЗ «Кольская ЦРБ»
п. Зверосовхоз, ул. Кильдинское шоссе, д. 11



Объект № 12
Детский сад №8
п. Шонгуй, ул. Комсомольская, д.22



Объект № 13
Шонгуйская общеобразовательная школа
п. Шонгуй, ул. Комсомольская, д.11



Объект № 14
Амбулатория ГОБУЗ «Кольская ЦРБ»
п. Шонгуй, ул. Комсомольская, д.4



РОССИЙСКАЯ ФЕДЕРАЦИЯ
СОВЕТ ДЕПУТАТОВ
МУНИЦИПАЛЬНОГО ОБРАЗОВАНИЯ
ГОРОДСКОЕ ПОСЕЛЕНИЕ КИЛЬДИНСТРОЙ
КОЛЬСКОГО РАЙОНА МУРМАНСКОЙ ОБЛАСТИ

(тридцать восьмое очередное заседание второго созыва)

РЕШЕНИЕ

«22» октября 2013 г.

№ 07/06

пгт. Кильдинстрой

О внесении изменений в Решение Совета депутатов городского поселения Кильдинстрой Кольского района от 06.02.2013 № 01/02 «Об определении границ прилегающих территорий, на которых не допускается розничная продажа алкогольной продукции».

В соответствии с Федеральным законом РФ № 131-ФЗ от 06.10.2003 г. «Об общих принципах организации местного самоуправления в Российской Федерации», Постановлением Правительства РФ от 27.12.2012 г. № 1425 "Об определении органами государственной власти субъектов Российской Федерации мест массового скопления граждан и мест нахождения источников повышенной опасности, в которых не допускается розничная продажа алкогольной продукции, а также определении органами местного самоуправления границ прилегающих к некоторым организациям и объектам территорий, на которых не допускается розничная продажа алкогольной продукции", Уставом МО городское поселение Кильдинстрой, Совет депутатов муниципального образования городское поселение Кильдинстрой Кольского района Мурманской области,

решил:

1. Внести изменения в Решение Совета депутатов городского поселения Кильдинстрой Кольского района от 06.02.2013 № 01/02 «Об определении границ прилегающих территорий, на которых не допускается розничная продажа алкогольной продукции»:

Из пункта 3 исключить из перечня организаций на территории МО городское поселение Кильдинстрой, на которых не допускается розничная продажа алкогольной продукции, указанных в пункте 1 Решения Совета депутатов городского поселения Кильдинстрой Кольского района от 06.02.2013 № 01/02 «Об определении границ прилегающих территорий, на которых не допускается розничная продажа алкогольной продукции», согласно прилагаемой схемы - Детский сад № 5, н. п. Зверосовхоз, ул. Набережная, д.11а.

2. Настоящее Решение вступает в силу на следующий день после официального опубликования и (или) обнародования.

Председатель Совета депутатов –
Глава муниципального образования
городского поселения Кильдинстрой

Н.М.Катин

Объект № 7
Детский сад №5
п. Зверосовхоз, ул. Набережная, д.11а



**РОССИЙСКАЯ ФЕДЕРАЦИЯ
СОВЕТ ДЕПУТАТОВ
МУНИЦИПАЛЬНОГО ОБРАЗОВАНИЯ
ГОРОДСКОЕ ПОСЕЛЕНИЕ КИЛЬДИНСТРОЙ
КОЛЬСКОГО РАЙОНА МУРМАНСКОЙ ОБЛАСТИ**

(сороковое очередное заседание второго созыва)

РЕШЕНИЕ

«25 декабря 2013 г.

№ 09/18

п.г.т. Кильдинстрой

**О внесении изменений в Решение Совета депутатов городского поселения
Кильдинстрой Кольского района от 06.02.2013 № 01/02 «Об определении
границ прилегающих территорий, на которых не допускается розничная
продажа алкогольной продукции».**

В соответствии с Федеральным законом РФ № 131-ФЗ от 06.10.2003 г. «Об общих принципах организации местного самоуправления в Российской Федерации», Постановлением Правительства РФ от 27.12.2012 г. № 1425 «Об определении органами государственной власти субъектов Российской Федерации мест массового скопления граждан и мест нахождения источников повышенной опасности, в которых не допускается розничная продажа алкогольной продукции, а также определении органами местного самоуправления границ прилегающих к некоторым организациям и объектам территорий, на которых не допускается розничная продажа алкогольной продукции», Уставом МО городское поселение Кильдинстрой, Совет депутатов муниципального образования городское поселение Кильдинстрой Кольского района Мурманской области,

решил:

1. Внести изменения в Решение Совета депутатов городского поселения Кильдинстрой Кольского района от 06.02.2013 № 01/02 «Об определении границ прилегающих территорий, на которых не допускается розничная продажа алкогольной продукции»:

Из пункта 3 исключить из перечня организаций на территории МО городское поселение Кильдинстрой, на которых не допускается розничная продажа алкогольной продукции, указанных в пункте 1 Решения Совета депутатов городского поселения Кильдинстрой Кольского района от 06.02.2013 № 01/02 «Об определении границ прилегающих территорий, на которых не допускается розничная продажа алкогольной продукции», согласно прилагаемой схемы – Кильдинская школа-интернат, п.г.т. Кильдинстрой, ул. Полярная, д. 12.

2. Настоящее Решение вступает в силу на следующий день после официального опубликования и (или) обнародования.

Председатель Совета депутатов
Глава муниципального образования
городского поселения Кильдинстрой



Управление по
лицензированию Мурманской
области
Вх.№ 15/329 от 17.02.2014
Н.М.Катин

Ситуационный план
Приложение №1 (вх. №3099 от 02.07.2013г.)

Попарная 11



200 м

Google eart

- испрашиваемый участок

CX-1

ПГТ Кильдишстрой