



Norwegian Consulate General

ROYAL NORWEGIAN CONSULATE GENERAL IN MURMANSK

INA NYGÅRD MOSSIN AND MORTEN VIKEBY, CONSULS ECONOMIC AFFAIRS

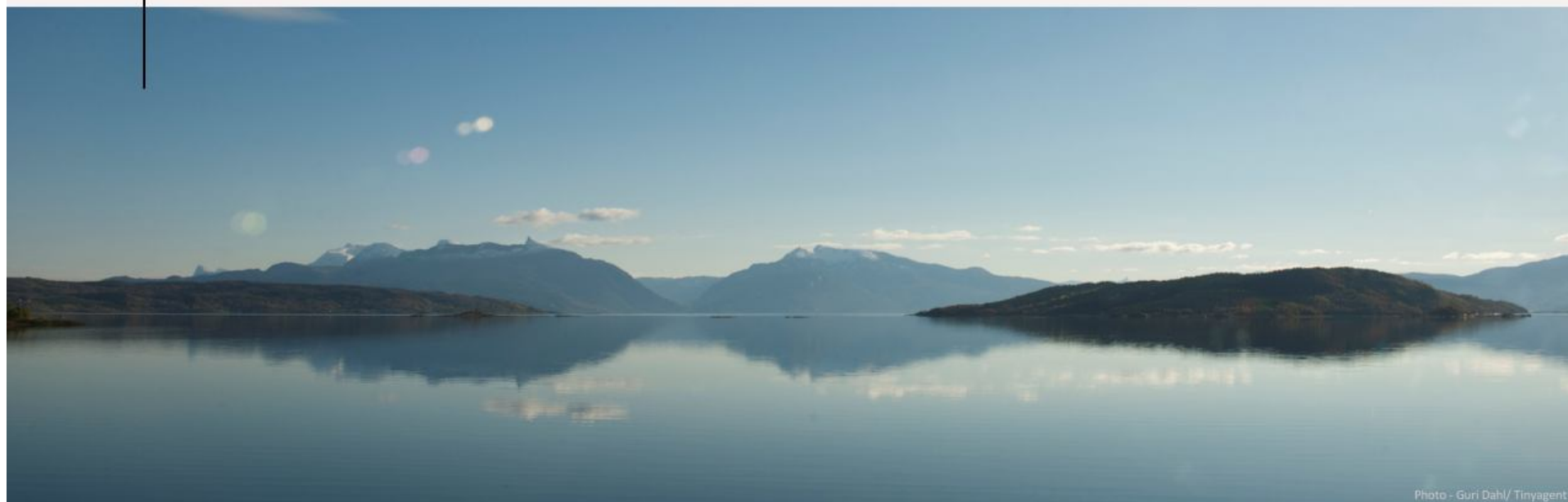
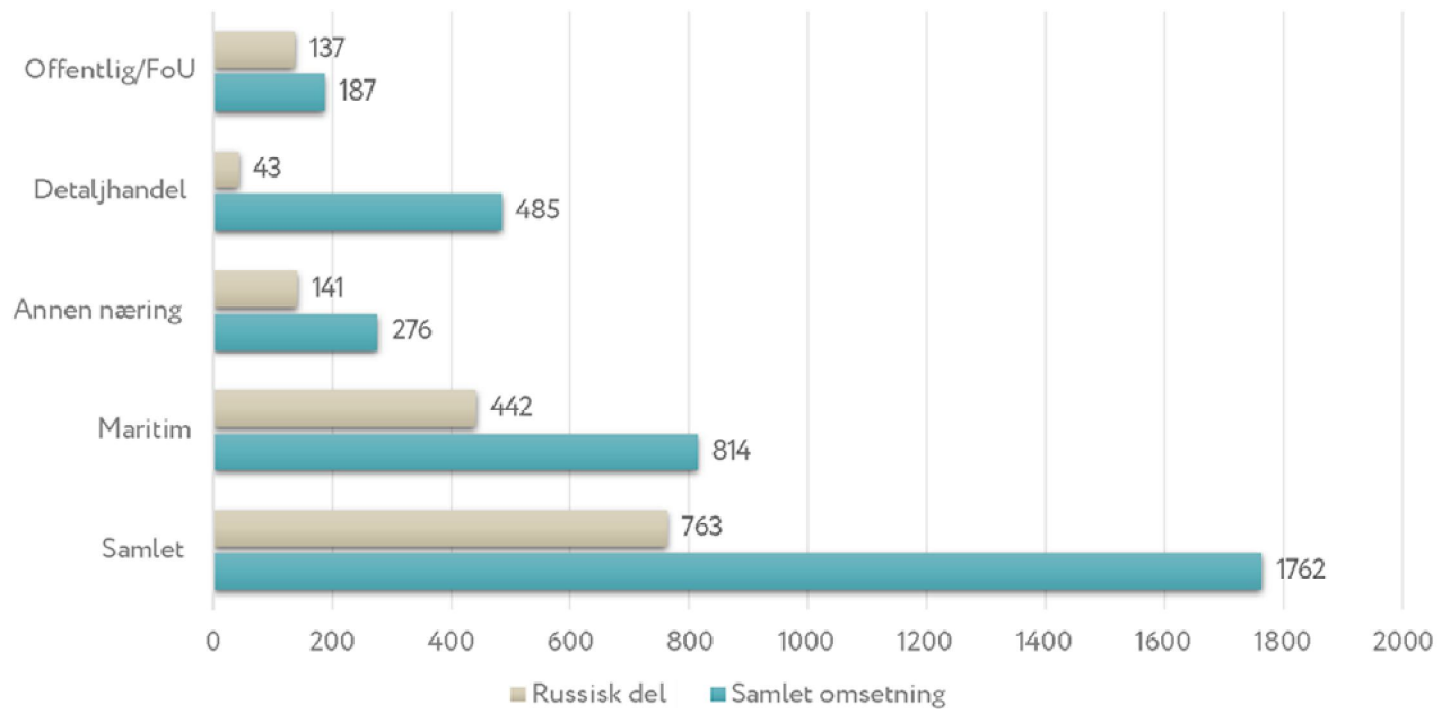


Photo - Guri Dahl/ Tinyagent

RUSSISK DEL AV DIREKTE OMSETNING I BEDRIFTER OG INSTITUSJONERI SØR-VARANGER (MILL.KRONER, 2014)










ИНФОРМАЦИОННЫЕ ПЛАТФОРМЫ
БИЗНЕС В РОССИИ
И НОРВЕГИИ

The image features a dark blue map of the Arctic region, showing parts of Norway and Russia. Key locations are marked with black dots and labeled: Finnmark, Murmansk, Murmansk Region, Naryan-Mar, Nenets Autonomous District, Republic of Karelia, Arkhangelsk, Arkhangelsk Region, Komi Republic, and Petrozavodsk. The text 'ИНФОРМАЦИОННЫЕ ПЛАТФОРМЫ' is in light blue, while 'БИЗНЕС В РОССИИ И НОРВЕГИИ' is in white.

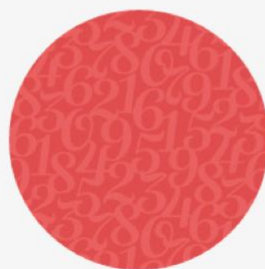


ПРОБЛЕМА

НЕТ ДОСТУПНОЙ
ИНФОРМАЦИИ
В ОДНОМ МЕСТЕ

ВВЕДЕНИЕ

Ведение бизнеса за рубежом всегда связано с рядом сложностей, а порой и рисков. На каждом этапе требуется получение и владение соответствующей информацией.

[ПОДРОБНЕЕ](#)

ОСНОВНЫЕ ДАННЫЕ



КЛИМАТ



ЯЗЫК



ЖИЗНЬ В НОРВЕГИИ

ЖИЗНЬ В НОРВЕГИИ

В данном разделе собрана информация, которая будет полезна каждому человеку, планирующему переезд в Норвегию.





ВИЗЫ

В 1985 году в городе Шенген (Люксембург) был подписан договор о Шенгенской зоне, подразумевающий устранение пограничного контроля на внутренних границах между государствами, вошедшими в зону. В Шенгенскую зону входят 26 европейских государств, включая Норвегию. Граждане России, собирающиеся посетить Норвегию, должны запрашивать соответствующую визу. В зависимости от цели поездки выделяют два типа виз: виза типа С, и разрешение на пребывание. Под визами типа С подразумеваются любые краткосрочные визы (с возможностью пребывания в стране до 90 дней) по различным основаниям: туристические поездки, посещение родственников, участие в культурных и деловых мероприятиях и т.д. С сентября 2015 года для всех оформляющих шенгенские визы введена обязательная сдача биометрических данных.



Aktuelle skjema og tjenester

Du finner forhåndsutfylte skjema og abonnementskjema i Min meldingsboks.

- A-melding >
- Attestbestilling >
- Mine krav og betalinger >
- Flyttemelding for flytting innenlands >
- Produkter og tjenester fra Brønnøysundregistrene >
- Kontakt skjema - Skatteetaten (privatperson) >
- Kontakt skjema - Skatteetaten (næringsdrivende) >
- Registrere nye og endre eksisterende foretak og enheter - Samordnet registermelding >

Søk i skjema og tjenester (navn eller nummer)

Trenger du hjelp?

- > Hvordan finne skjemaet jeg leter etter?
- > Får du feilmelding i datasystemet? Se sjekklista vår.
- > Jeg har fått varsel på sms/e-post, men finner ikke noe i meldingsboksen?
- > Hvordan kan jeg korrigere en feil innsendt a-melding?
- > Hjelp med Altinn

Nyttige tips - Starte og drive bedrift

- > Registrere foretak
- > Valg av organisasjonsform
- > Merverdiavgiftsregistrering
- > Hvordan meldes flytting og andre endringer?
- > Må jeg ha revisor
- > Mer om å starte og drive bedrift



Aktuelle saker»

Nå kommer sykmeldinger i Altinn

(23.09.2016)
NAV er i ferd med å digitalisere sykmeldingen. Det skal gjøre det enklere for alle som er involvert i et sykefravær å samhandle. Tjenesten utvikles stegvis.



Nå kommer sykmeldinger i Altinn

Endring knyttet til rapportering av refusjon

Omsetningsoppgave for merverdiavgift erstattes av ...

Patentstyret tilbyr nå elektronisk betaling ved sø...



Støtteordninger for næringslivet



Trenger din bedrift økonomiske garantier, etablererstøtte eller tilskudd? Altinn gir deg oversikt over støttemulighetene

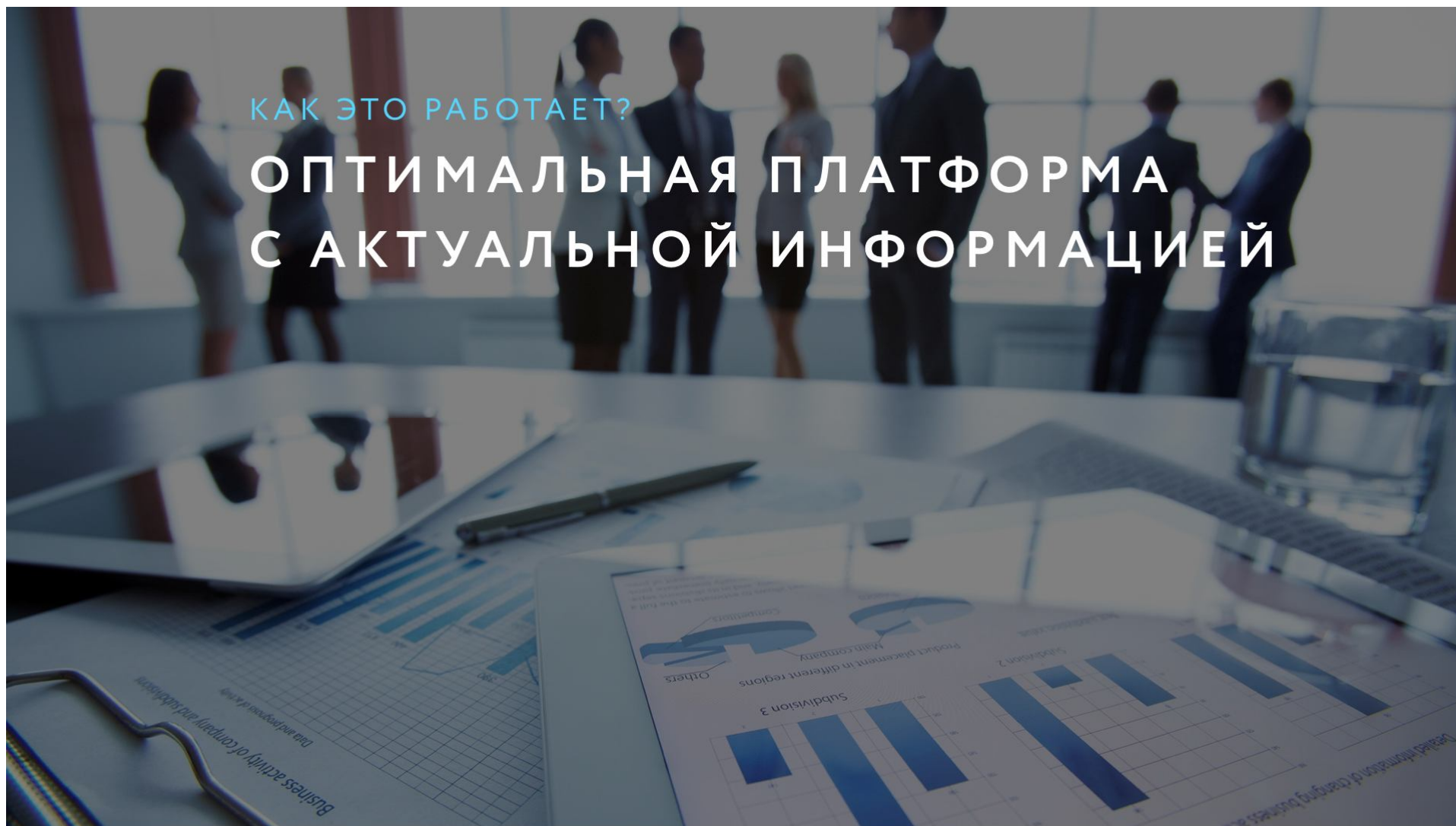
A photograph of a business meeting. In the foreground, two men in dark suits are shaking hands. The background is blurred, showing several other people seated at a long table, engaged in discussion. The overall tone is professional and collaborative.

ЦЕЛЕВАЯ АУДИТОРИЯ

НАЧИНАЮЩИЕ
И ДЕЙСТВУЮЩИЕ
ПРЕДПРИНИМАТЕЛИ

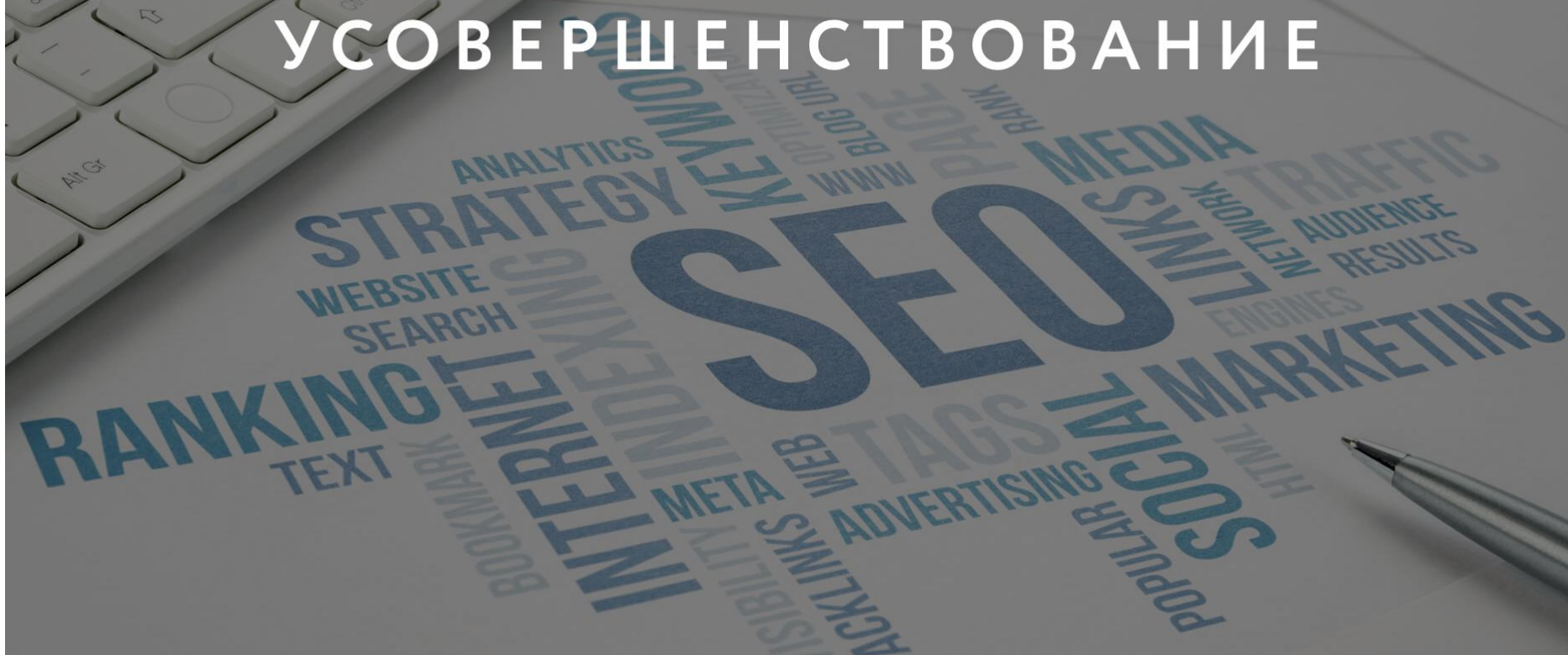
КАК ЭТО РАБОТАЕТ?

ОПТИМАЛЬНАЯ ПЛАТФОРМА С АКТУАЛЬНОЙ ИНФОРМАЦИЕЙ



РЕЗУЛЬТАТЫ И ВЕХИ

ПРОДВИЖЕНИЕ. УСОВЕРШЕНСТВОВАНИЕ





СПАСИБО ЗА ВНИМАНИЕ

Если Вас заинтересовал проект или есть вопросы и предложения, то, пожалуйста, свяжитесь с Генеральным консульством Королевства Норвегия в Мурманске:

+7 8152 400-600, cons.gen.murmansk@mfa.no

norvegia.ru

facebook.com/norwayinmurmansk

doburu.ru

norbiz.ru